

**Схема расположения границ публичного сервитута  
объекта электросетевого хозяйства**

**"ВЛ-10 кВ Л-41-1 Олонец-Тигвера, ТП №№ 335, 429, 430, 325, 486, 326, 353, 319, 327, 393, 349,  
394, 395, 432, 455"**

**Местоположение: Республика Карелия, Олонецкий район**

**Утверждена**

(наименование документа об утверждении, включая

наименования органов государственной власти или

органов местного самоуправления, принявших

решение об утверждении схемы или подписавших  
соглашение о перераспределении земельных участков)

Кадастровые номера земельных участков, в отношении которых испрашивается публичный сервитут: Приложение №1 на 1 листе.

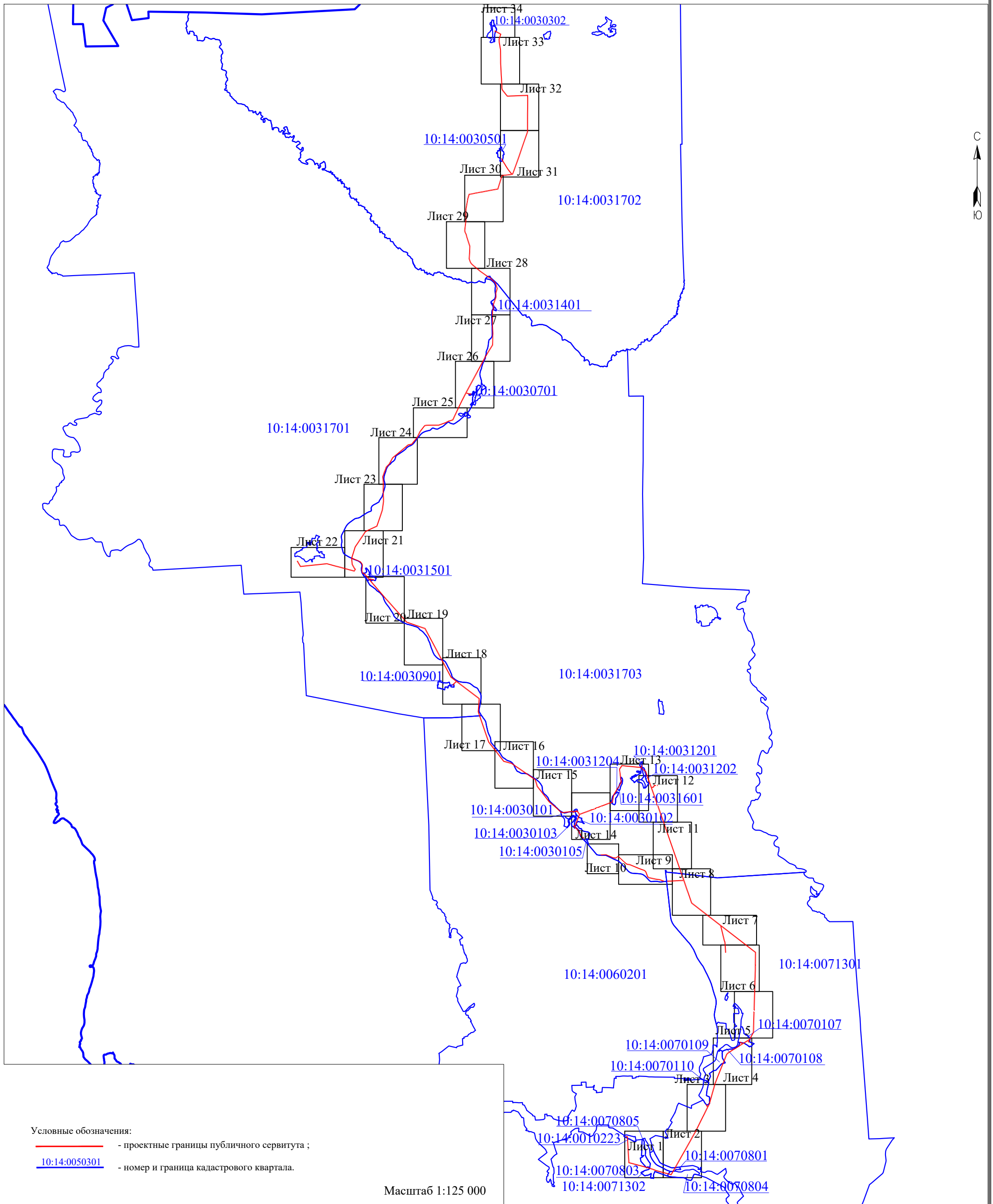
Площадь испрашиваемого публичного сервитута: 1 520 833 кв.м.

Каталог координат: Приложение №2 на 25 листах

Система координат : МСК-10, зона 1

от \_\_\_\_\_ № \_\_\_\_\_

**Схема расположения листов**



**Схема расположения границ публичного сервитута объекта электросетевого хозяйства  
"ВЛ-10 кВ Л-41-1 Олонец-Тигвера, ТП №№ 335, 429, 430, 325, 486, 326, 353, 319, 327, 393, 349, 394, 395, 432, 455"  
Местоположение: Республика Карелия, Олонецкий район**

Лист 1



Масштаб 1:5000

Используемые условные знаки и обозначения:

- - обозначение объекта электросетевого хозяйства ;
- - проектные границы публичного сервитута;
- обозначение границы земельного участка сведения о котором содержатся в ЕГРН;
- :555 - обозначение кадастрового номера земельного участка сведения о котором содержатся в ЕГРН;
- :555(1) - обозначение контура многоконтурного земельного участка сведения о котором содержатся в ЕГРН;
- 10:14:0050301 - обозначение границы и номера кадастрового квартала;
- 1 ● - обозначение и номер характерной точки проектных границ публичного сервитута.

**Схема расположения границ публичного сервитута объекта электросетевого хозяйства  
"ВЛ-10 кВ Л-41-1 Олонiec-Тигвера, ТП №№ 335, 429, 430, 325, 486, 326, 353, 319, 327, 393, 349, 394, 395, 432, 455"  
Местоположение: Республика Карелия, Олонцкий район**



Масштаб 1:5000

Используемые условные знаки и обозначения:

- - обозначение объекта электросетевого хозяйства ;
- - проектные границы публичного сервитута;
- обозначение границы земельного участка сведения о котором содержатся в ЕГРН;
- :555 - обозначение кадастрового номера земельного участка сведения о котором содержатся в ЕГРН;
- :555(1) - обозначение контура многоконтурного земельного участка сведения о котором содержатся в ЕГРН;
- 10:14:0050301 - обозначение границы и номера кадастрового квартала;
- 1 ● - обозначение и номер характерной точки проектных границ публичного сервитута.

**Схема расположения границ публичного сервитута объекта электросетевого хозяйства  
"ВЛ-10 кВ Л-41-1 Олонец-Тигвера, ТП №№ 335, 429, 430, 325, 486, 326, 353, 319, 327, 393, 349, 394, 395, 432, 455"  
Местоположение: Республика Карелия, Олонецкий район**

Лист 3



Масштаб 1:5000

Используемые условные знаки и обозначения:

- - обозначение объекта электросетевого хозяйства ;
- - проектные границы публичного сервитута;
- обозначение границы земельного участка сведения о котором содержатся в ЕГРН;
- :555 - обозначение кадастрового номера земельного участка сведения о котором содержатся в ЕГРН;
- :555(1) - обозначение контура многоконтурного земельного участка сведения о котором содержатся в ЕГРН;
- 10:14:0050301 - обозначение границы и номера кадастрового квартала;
- 1 ● - обозначение и номер характерной точки проектных границ публичного сервитута.

**Схема расположения границ публичного сервитута объекта электросетевого хозяйства  
"ВЛ-10 кВ Л-41-1 Олонец-Тигвера, ТП №№ 335, 429, 430, 325, 486, 326, 353, 319, 327, 393, 349, 394, 395, 432, 455"  
Местоположение: Республика Карелия, Олонецкий район**



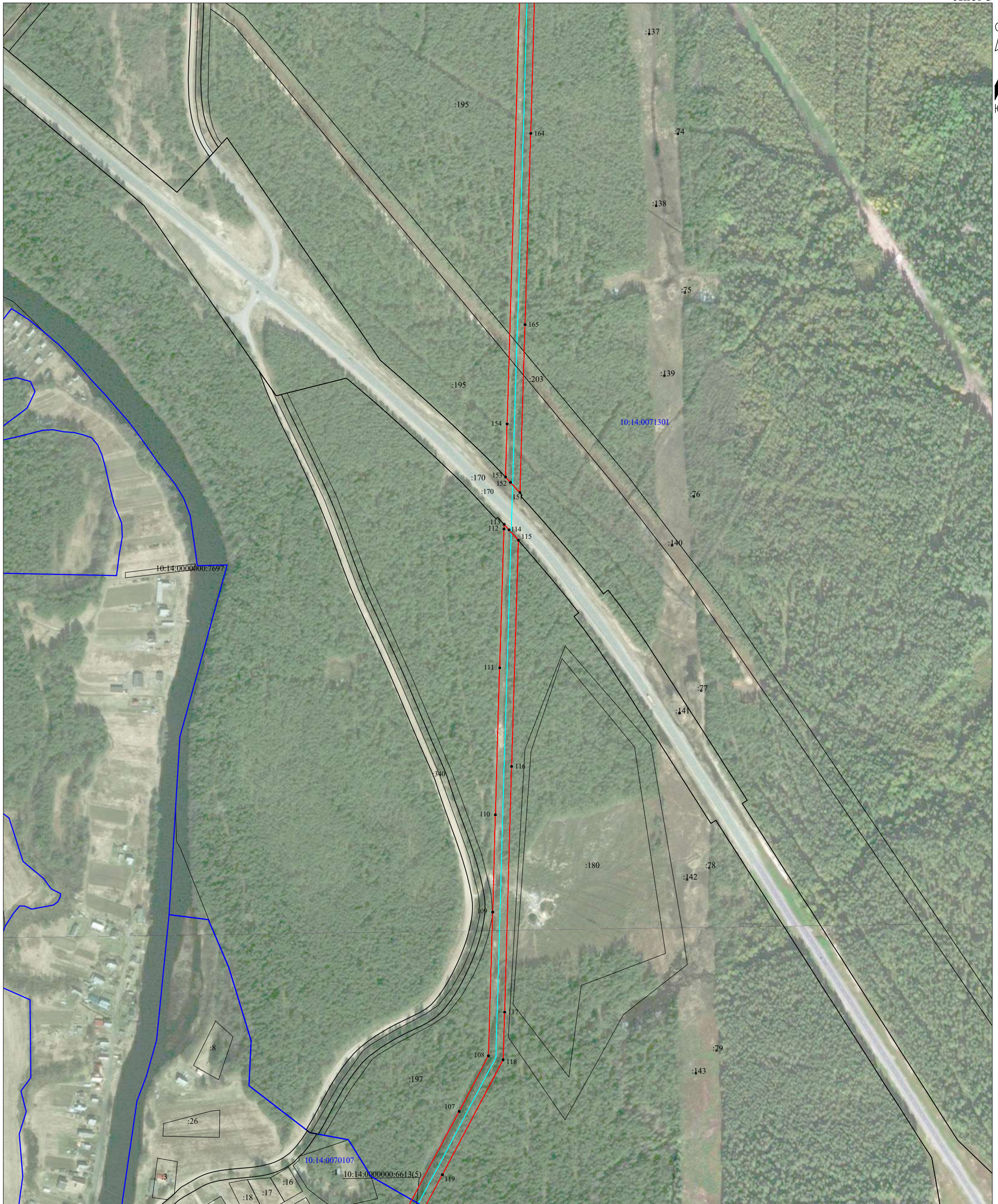
Масштаб 1:5000

Используемые условные знаки и обозначения:

- - обозначение объекта электросетевого хозяйства ;
- - проектные границы публичного сервитута;
- обозначение границы земельного участка сведения о котором содержатся в ЕГРН;
- :555 - обозначение кадастрового номера земельного участка сведения о котором содержатся в ЕГРН;
- :555(1) - обозначение контура многоконтурного земельного участка сведения о котором содержатся в ЕГРН;
- 10:14:0050301 - обозначение границы и номера кадастрового квартала;
- 1 ● - обозначение и номер характерной точки проектных границ публичного сервитута.

**Схема расположения границ публичного сервитута объекта электросетевого хозяйства  
"ВЛ-10 кВ Л-41-1 Олонец-Тигвера, ТП №№ 335, 429, 430, 325, 486, 326, 353, 319, 327, 393, 349, 394, 395, 432, 455"  
Местоположение: Республика Карелия, Олонецкий район**

Лист 5



Масштаб 1:5000

Используемые условные знаки и обозначения:

- - обозначение объекта электросетевого хозяйства ;
- - проектные границы публичного сервитута;
- обозначение границы земельного участка сведения о котором содержатся в ЕГРН;
- :555 - обозначение кадастрового номера земельного участка сведения о котором содержатся в ЕГРН;
- :555(1) - обозначение контура многоконтурного земельного участка сведения о котором содержатся в ЕГРН;
- 10:14:0050301 - обозначение границы и номера кадастрового квартала;
- 1 ● - обозначение и номер характерной точки проектных границ публичного сервитута.

**Схема расположения границ публичного сервитута объекта электросетевого хозяйства  
"ВЛ-10 кВ Л-41-1 Олонец-Тигвера, ТП №№ 335, 429, 430, 325, 486, 326, 353, 319, 327, 393, 349, 394, 395, 432, 455"  
Местоположение: Республика Карелия, Олонецкий район**

Лист 6

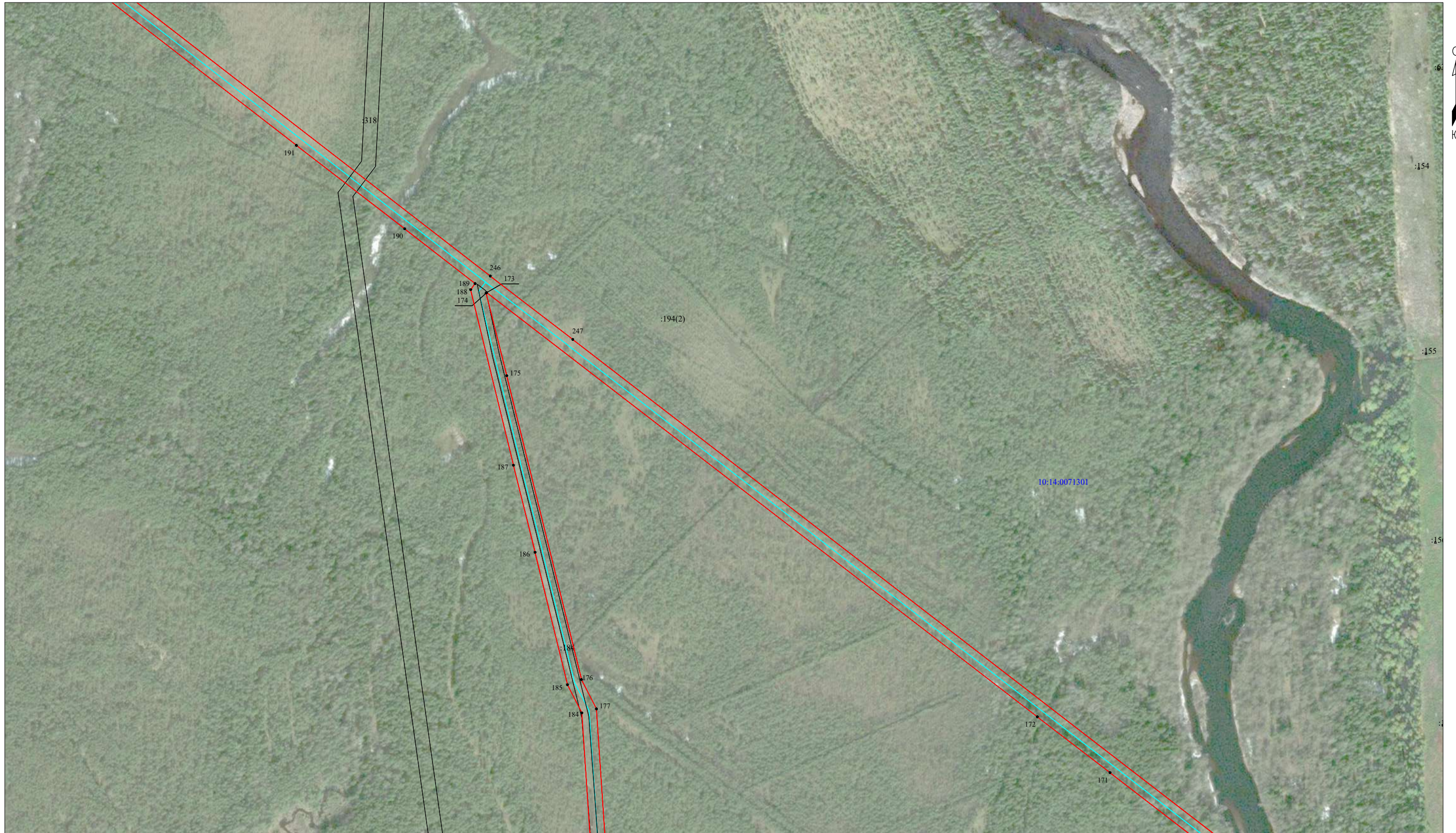


Масштаб 1:5000

Используемые условные знаки и обозначения:

- - обозначение объекта электросетевого хозяйства ;
- - проектные границы публичного сервитута;
- обозначение границы земельного участка сведения о котором содержатся в ЕГРН;
- :555 - обозначение кадастрового номера земельного участка сведения о котором содержатся в ЕГРН;
- :555(1) - обозначение контура многоконтурного земельного участка сведения о котором содержатся в ЕГРН;
- 10:14:0050301 - обозначение границы и номера кадастрового квартала;
- 1 ● - обозначение и номер характерной точки проектных границ публичного сервитута.

**Схема расположения границ публичного сервитута объекта электросетевого хозяйства  
 "ВЛ-10 кВ Л-41-1 Олонец-Тигвера, ТП №№ 335, 429, 430, 325, 486, 326, 353, 319, 327, 393, 349, 394, 395, 432, 455"  
 Местоположение: Республика Карелия, Олонецкий район**



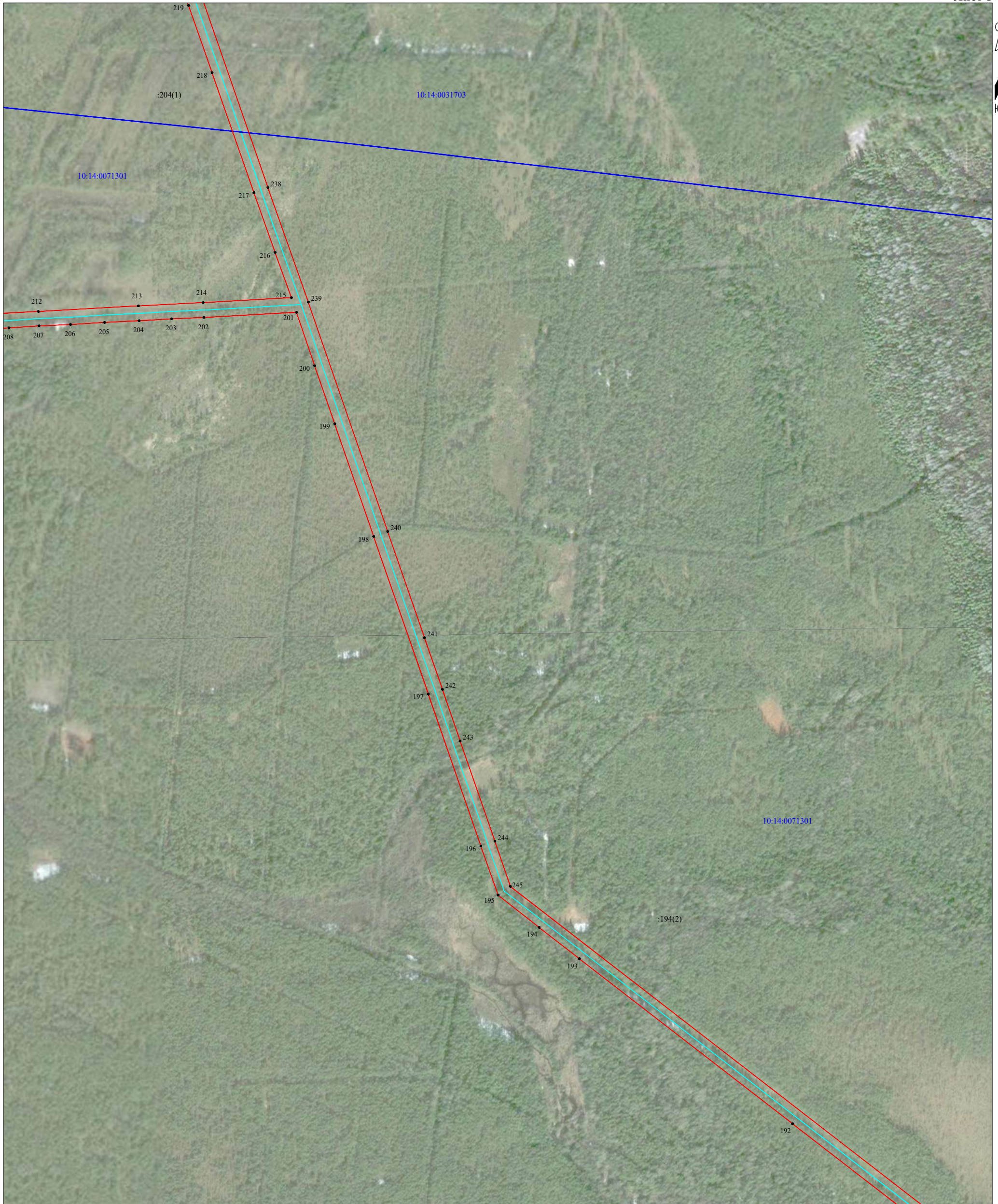
Масштаб 1:5000

Используемые условные знаки и обозначения:

- - обозначение объекта электросетевого хозяйства ;
- - проектные границы публичного сервитута;
- обозначение границы земельного участка сведения о котором содержится в ЕГРН;
- :555 - обозначение кадастрового номера земельного участка сведения о котором содержится в ЕГРН;
- :555(1) - обозначение контура многоконтурного земельного участка сведения о котором содержится в ЕГРН;
- 10:14:0050301 - обозначение границы и номера кадастрового квартала;
- 1 ● - обозначение и номер характерной точки проектных границ публичного сервитута.



**Схема расположения границ публичного сервитута объекта электросетевого хозяйства  
"ВЛ-10 кВ Л-41-1 Олонец-Тигвера, ТП №№ 335, 429, 430, 325, 486, 326, 353, 319, 327, 393, 349, 394, 395, 432, 455"  
Местоположение: Республика Карелия, Олонецкий район**



Масштаб 1:5000

Используемые условные знаки и обозначения:

- - обозначение объекта электросетевого хозяйства ;
- - проектные границы публичного сервитута;
- - обозначение границы земельного участка сведения о котором содержатся в ЕГРН;
- :555 - обозначение кадастрового номера земельного участка сведения о котором содержатся в ЕГРН;
- :555(1) - обозначение контура многоконтурного земельного участка сведения о котором содержатся в ЕГРН;
- 10:14:0050301 - обозначение границы и номера кадастрового квартала;
- 1 ● - обозначение и номер характерной точки проектных границ публичного сервитута.

**Схема расположения границ публичного сервитута объекта электросетевого хозяйства  
"ВЛ-10 кВ Л-41-1 Олонец-Тигвера, ТП №№ 335, 429, 430, 325, 486, 326, 353, 319, 327, 393, 349, 394, 395, 432, 455"  
Местоположение: Республика Карелия, Олонецкий район**



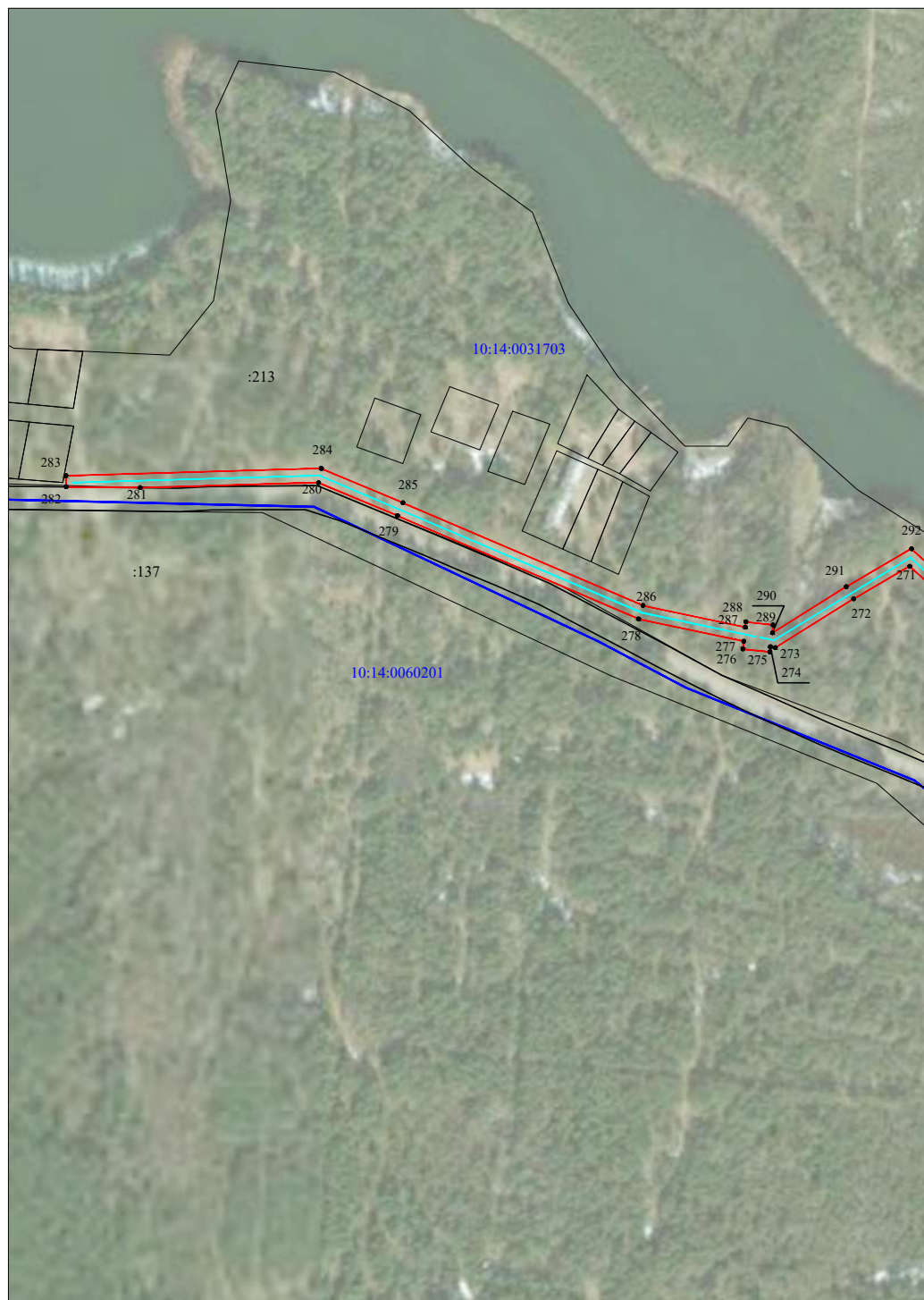
Масштаб 1:5000

Используемые условные знаки и обозначения:

- - обозначение объекта электросетевого хозяйства ;
- - проектные границы публичного сервитута;
- обозначение границы земельного участка сведения о котором содержится в ЕГРН;
- :555 - обозначение кадастрового номера земельного участка сведения о котором содержится в ЕГРН;
- :555(1) - обозначение контура многоконтурного земельного участка сведения о котором содержится в ЕГРН;
- 10:14:0050301 - обозначение границы и номера кадастрового квартала;
- 1 ● - обозначение и номер характерной точки проектных границ публичного сервитута.

**Схема расположения границ публичного сервитута объекта электросетевого хозяйства  
 "ВЛ-6 кВ Л-03-06 ГЭС 7 Летнереченский-Шуезеро, ТП № 501, ТП № 502, ТП № 503, ТП № 504, ТП № 505,  
 ТП № 506, ТП № 508, ТП № 509, ТП № 513, ТП № 519"  
 Местоположение: Республика Карелия, Олонецкий район**

Лист 10



Масштаб 1:5000

Используемые условные знаки и обозначения:

- - обозначение объекта электросетевого хозяйства ;
- - проектные границы публичного сервитута;
- обозначение границы земельного участка сведения о котором содержатся в ЕГРН;
- :555 - обозначение кадастрового номера земельного участка сведения о котором содержатся в ЕГРН;
- :555(1) - обозначение контура многоконтурного земельного участка сведения о котором содержатся в ЕГРН;
- 10:14:0050301 - обозначение границы и номера кадастрового квартала;
- 1 ● - обозначение и номер характерной точки проектных границ публичного сервитута.

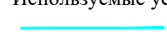

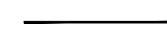
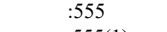

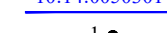
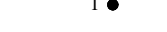
Схема расположения границ публичного сервитута объекта электросетевого хозяйства  
"ВЛ-10 кВ Л-41-1 Олонец-Тигвера, ТП №№ 335, 429, 430, 325, 486, 326, 353, 319, 327, 393, 349, 394, 395, 432, 455"  
Местоположение: Республика Карелия, Олонецкий район

Лист 11

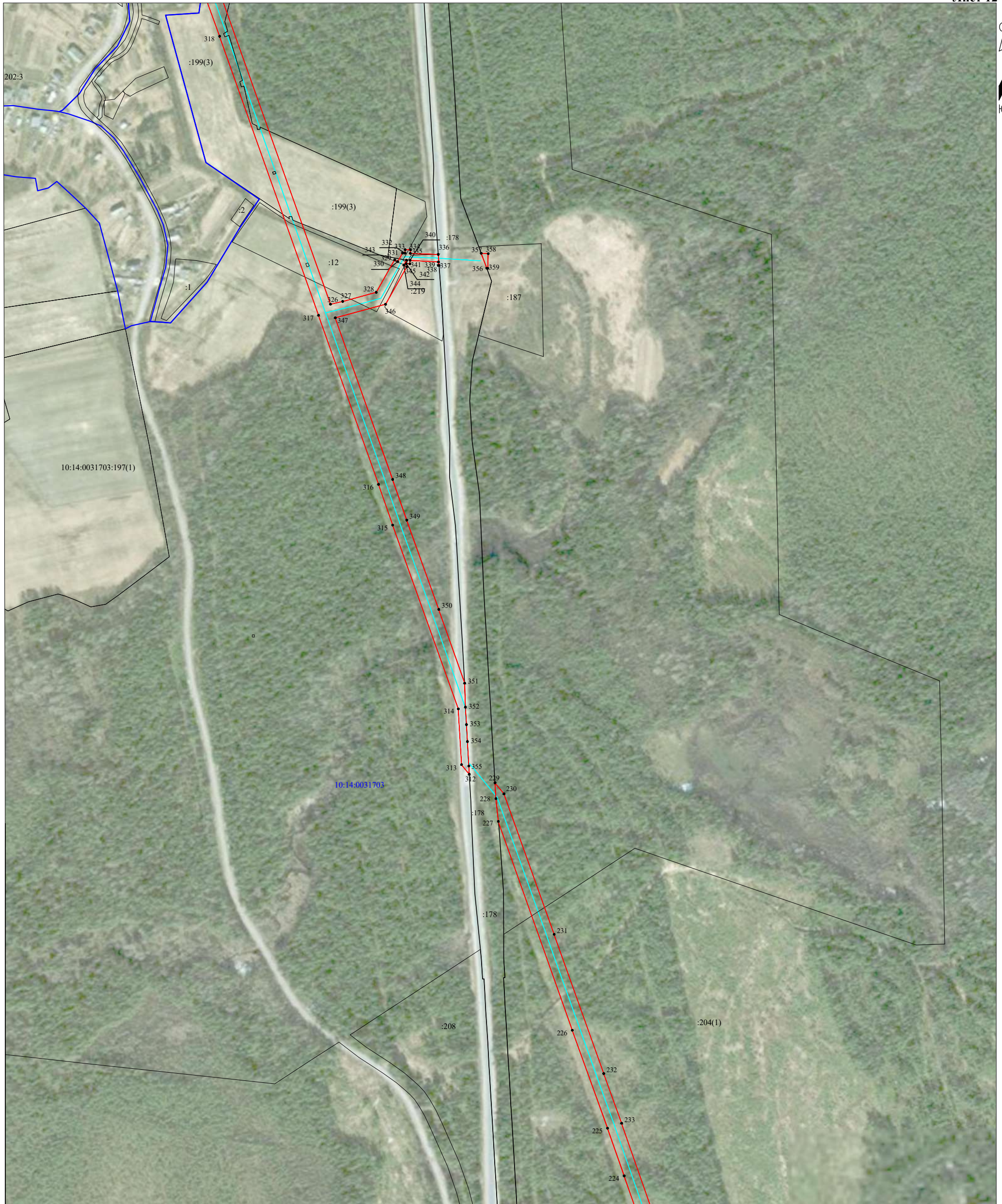


Масштаб 1:5000

Используемые условные знаки и обозначения:

-  - обозначение объекта электросетевого хозяйства ;
-  - проектные границы публичного сервитута;
-  - обозначение границы земельного участка сведения о котором содержатся в ЕГРН;
- :555 - обозначение кадастрового номера земельного участка сведения о котором содержатся в ЕГРН;
- :555(1) - обозначение контура многоконтурного земельного участка сведения о котором содержатся в ЕГРН;
- 10:14:0050301 - обозначение границы и номера кадастрового квартала;
- 1 ● - обозначение и номер характерной точки проектных границ публичного сервитута.

**Схема расположения границ публичного сервитута объекта электросетевого хозяйства  
"ВЛ-10 кВ Л-41-1 Олонец-Тигвера, ТП №№ 335, 429, 430, 325, 486, 326, 353, 319, 327, 393, 349, 394, 395, 432, 455"  
Местоположение: Республика Карелия, Олонецкий район**

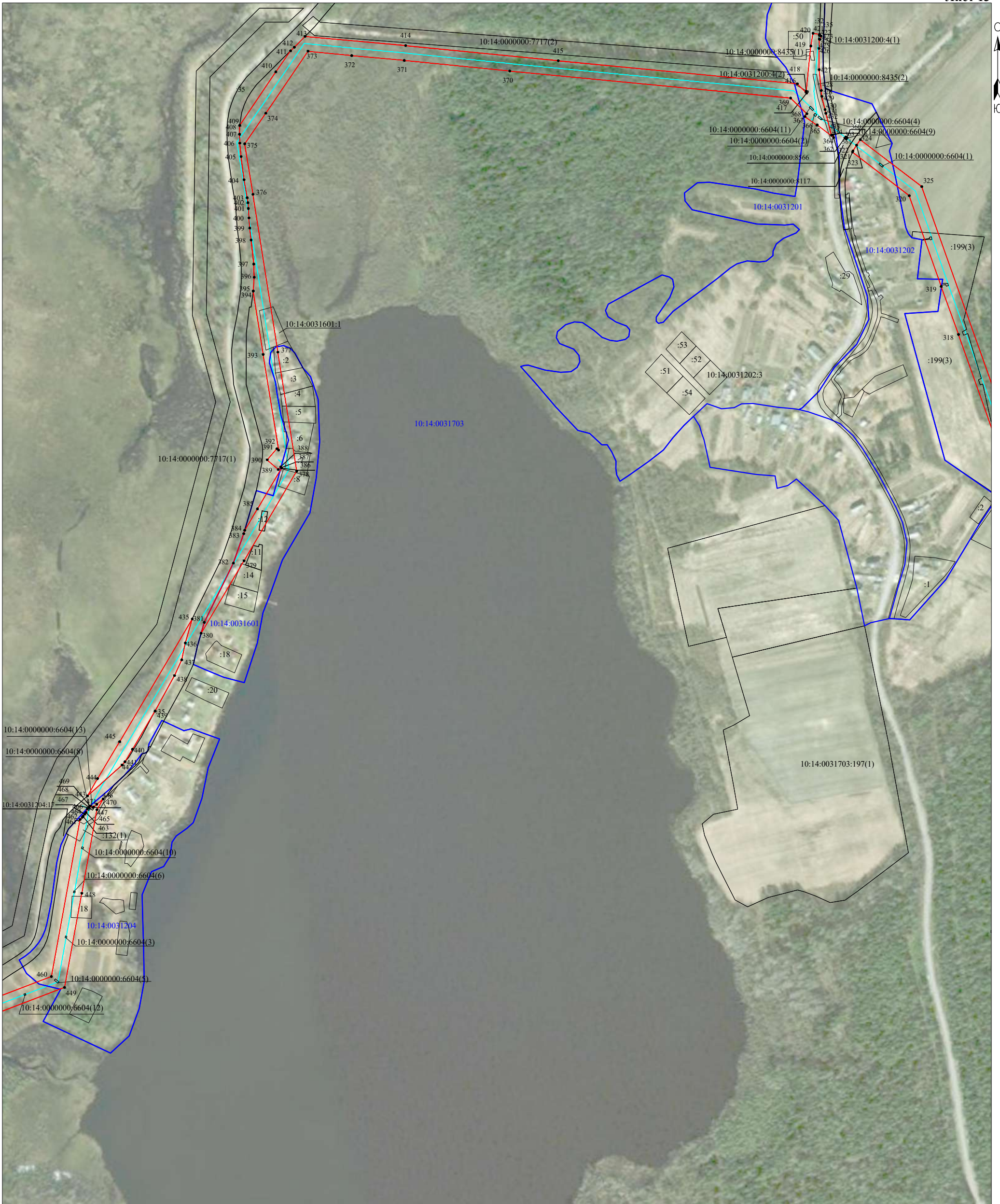


Масштаб 1:5000

- Используемые условные знаки и обозначения:
- - обозначение объекта электросетевого хозяйства ;
  - - проектные границы публичного сервитута;
  - обозначение границы земельного участка сведения о котором содержатся в ЕГРН;
  - :555 - обозначение кадастрового номера земельного участка сведения о котором содержатся в ЕГРН;
  - :555(1) - обозначение контура многоконтурного земельного участка сведения о котором содержатся в ЕГРН;
  - 10:14:0050301 - обозначение границы и номера кадастрового квартала;
  - 1 ● - обозначение и номер характерной точки проектных границ публичного сервитута.

**Схема расположения границ публичного сервитута объекта электросетевого хозяйства  
"ВЛ-10 кВ Л-41-1 Олонец-Тигвера, ТП №№ 335, 429, 430, 325, 486, 326, 353, 319, 327, 393, 349, 394, 395, 432, 455"  
Местоположение: Республика Карелия, Олонецкий район**

Лист 13

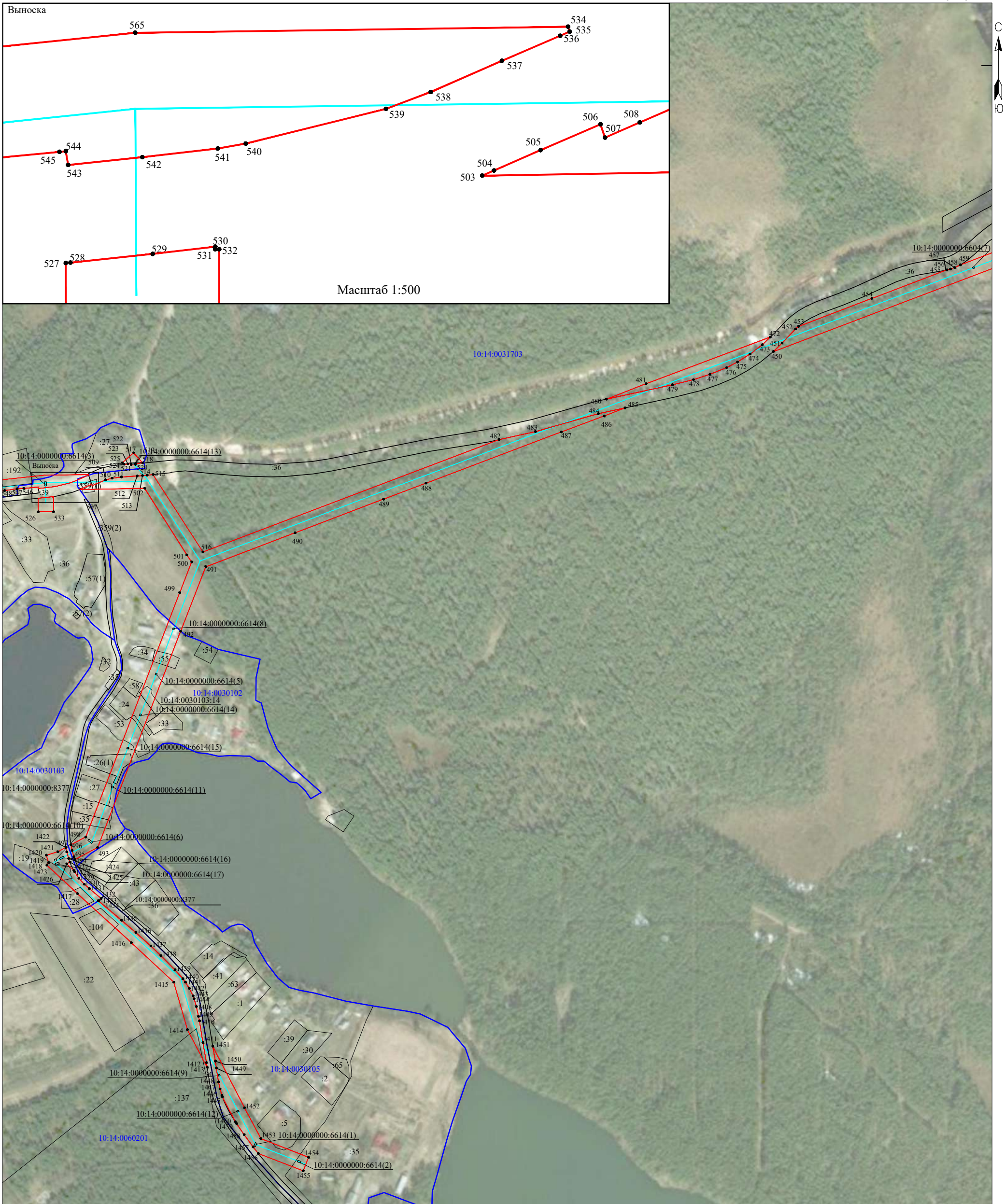


Масштаб 1:5000

Используемые условные знаки и обозначения:

- - обозначение объекта электросетевого хозяйства ;
- - проектные границы публичного сервитута;
- обозначение границы земельного участка сведения о котором содержатся в ЕГРН;
- :555 - обозначение кадастрового номера земельного участка сведения о котором содержатся в ЕГРН;
- :555(1) - обозначение контура многоконтурного земельного участка сведения о котором содержатся в ЕГРН;
- 10:14:0050301 - обозначение границы и номера кадастрового квартала;
- 1 ● - обозначение и номер характерной точки проектных границ публичного сервитута.

**Схема расположения границ публичного сервитута объекта электросетевого хозяйства  
"ВЛ-10 кВ Л-41-1 Олонiec-Тигвера, ТП №№ 335, 429, 430, 325, 486, 326, 353, 319, 327, 393, 349, 394, 395, 432, 455"  
Местоположение: Республика Карелия, Олонцкий район**



Масштаб 1:5000

Используемые условные знаки и обозначения:

- - обозначение объекта электросетевого хозяйства ;
- - проектные границы публичного сервитута;
- обозначение границы земельного участка сведения о котором содержатся в ЕГРН;
- :555 - обозначение кадастрового номера земельного участка сведения о котором содержатся в ЕГРН;
- :555(1) - обозначение контура многоконтурного земельного участка сведения о котором содержатся в ЕГРН;
- 10:14:0050301 - обозначение границы и номера кадастрового квартала;
- - обозначение и номер характерной точки проектных границ публичного сервитута.

**Схема расположения границ публичного сервитута объекта электросетевого хозяйства  
"ВЛ-10 кВ Л-41-1 Олонец-Тигвера, ТП №№ 335, 429, 430, 325, 486, 326, 353, 319, 327, 393, 349, 394, 395, 432, 455"  
Местоположение: Республика Карелия, Олонецкий район**



Масштаб 1:5000

Используемые условные знаки и обозначения:

- обозначение объекта электросетевого хозяйства ;
- проектные границы публичного сервитута;
- обозначение границы земельного участка сведения о котором содержатся в ЕГРН;
- :555 - обозначение кадастрового номера земельного участка сведения о котором содержатся в ЕГРН;
- :555(1) - обозначение контура многоконтурного земельного участка сведения о котором содержатся в ЕГРН;
- 10:14:0050301 - обозначение границы и номера кадастрового квартала;
- 1 ● - обозначение и номер характерной точки проектных границ публичного сервитута.

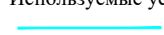

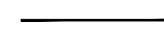
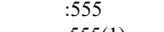
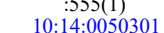
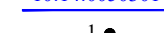
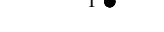


**Схема расположения границ публичного сервитута объекта электросетевого хозяйства  
"ВЛ-10 кВ Л-41-1 Олонец-Тигвера, ТП №№ 335, 429, 430, 325, 486, 326, 353, 319, 327, 393, 349, 394, 395, 432, 455"  
Местоположение: Республика Карелия, Олонецкий район**



Масштаб 1:5000

Используемые условные знаки и обозначения:

-  - обозначение объекта электросетевого хозяйства ;
-  - проектные границы публичного сервитута;
-  - обозначение границы земельного участка сведения о котором содержатся в ЕГРН;
-  :555 - обозначение кадастрового номера земельного участка сведения о котором содержатся в ЕГРН;
-  :555(1) - обозначение контура многоконтурного земельного участка сведения о котором содержатся в ЕГРН;
-  10:14:0050301 - обозначение границы и номера кадастрового квартала;
-  1 ● - обозначение и номер характерной точки проектных границ публичного сервитута.

**Схема расположения границ публичного сервитута объекта электросетевого хозяйства  
"ВЛ-10 кВ Л-41-1 Олонец-Тигвера, ТП №№ 335, 429, 430, 325, 486, 326, 353, 319, 327, 393, 349, 394, 395, 432, 455"  
Местоположение: Республика Карелия, Олонецкий район**



Масштаб 1:5000

Используемые условные знаки и обозначения:

- - обозначение объекта электросетевого хозяйства ;
- - проектные границы публичного сервитута;
- обозначение границы земельного участка сведения о котором содержатся в ЕГРН;
- :555 - обозначение кадастрового номера земельного участка сведения о котором содержатся в ЕГРН;
- :555(1) - обозначение контура многоконтурного земельного участка сведения о котором содержатся в ЕГРН;
- 10:14:0050301 - обозначение границы и номера кадастрового квартала;
- 1 ● - обозначение и номер характерной точки проектных границ публичного сервитута.

**Схема расположения границ публичного сервитута объекта электросетевого хозяйства  
"ВЛ-10 кВ Л-41-1 Олонец-Тигвера, ТП №№ 335, 429, 430, 325, 486, 326, 353, 319, 327, 393, 349, 394, 395, 432, 455"  
Местоположение: Республика Карелия, Олонецкий район**



Масштаб 1:5000

Используемые условные знаки и обозначения:

- - обозначение объекта электросетевого хозяйства ;
- - проектные границы публичного сервитута;
- обозначение границы земельного участка сведения о котором содержатся в ЕГРН;
- :555 - обозначение кадастрового номера земельного участка сведения о котором содержатся в ЕГРН;
- :555(1) - обозначение контура многоконтурного земельного участка сведения о котором содержатся в ЕГРН;
- 10:14:0050301 - обозначение границы и номера кадастрового квартала;
- 1 ● - обозначение и номер характерной точки проектных границ публичного сервитута.

**Схема расположения границ публичного сервитута объекта электросетевого хозяйства  
"ВЛ-10 кВ Л-41-1 Олонец-Тигвера, ТП №№ 335, 429, 430, 325, 486, 326, 353, 319, 327, 393, 349, 394, 395, 432, 455"  
Местоположение: Республика Карелия, Олонецкий район**

Лист 19



Масштаб 1:5000

Используемые условные знаки и обозначения:

- - обозначение объекта электросетевого хозяйства ;
- - проектные границы публичного сервитута;
- - обозначение границы земельного участка сведения о котором содержатся в ЕГРН;
- :555 - обозначение кадастрового номера земельного участка сведения о котором содержатся в ЕГРН;
- :555(1) - обозначение контура многоконтурного земельного участка сведения о котором содержатся в ЕГРН;
- 10:14:0050301 - обозначение границы и номера кадастрового квартала;
- - обозначение и номер характерной точки проектных границ публичного сервитута.

**Схема расположения границ публичного сервитута объекта электросетевого хозяйства  
"ВЛ-10 кВ Л-41-1 Олонец-Тигвера, ТП №№ 335, 429, 430, 325, 486, 326, 353, 319, 327, 393, 349, 394, 395, 432, 455"  
Местоположение: Республика Карелия, Олонецкий район**

Лист 20



Масштаб 1:5000

Используемые условные знаки и обозначения:

- - обозначение объекта электросетевого хозяйства ;
- - проектные границы публичного сервитута;
- - обозначение границы земельного участка сведения о котором содержатся в ЕГРН;
- :555 - обозначение кадастрового номера земельного участка сведения о котором содержатся в ЕГРН;
- :555(1) - обозначение контура многоконтурного земельного участка сведения о котором содержатся в ЕГРН;
- 10:14:0050301 - обозначение границы и номера кадастрового квартала;
- 1 ● - обозначение и номер характерной точки проектных границ публичного сервитута.

**Схема расположения границ публичного сервитута объекта электросетевого хозяйства  
"ВЛ-10 кВ Л-41-1 Олонец-Тигвера, ТП №№ 335, 429, 430, 325, 486, 326, 353, 319, 327, 393, 349, 394, 395, 432, 455"  
Местоположение: Республика Карелия, Олонецкий район**



Масштаб 1:5000

Используемые условные знаки и обозначения:

- - обозначение объекта электросетевого хозяйства ;
- - проектные границы публичного сервитута;
- - обозначение границы земельного участка сведения о котором содержатся в ЕГРН;
- :555 - обозначение кадастрового номера земельного участка сведения о котором содержатся в ЕГРН;
- :555(1) - обозначение контура многоконтурного земельного участка сведения о котором содержатся в ЕГРН;
- 10:14:0050301 - обозначение границы и номера кадастрового квартала;
- 1 ● - обозначение и номер характерной точки проектных границ публичного сервитута.

**Схема расположения границ публичного сервитута объекта электросетевого хозяйства  
 "ВЛ-10 кВ Л-41-1 Олонец-Тигвера, ТП №№ 335, 429, 430, 325, 486, 326, 353, 319, 327, 393, 349, 394, 395, 432, 455"  
 Местоположение: Республика Карелия, Олонецкий район**



Масштаб 1:5000

Используемые условные знаки и обозначения:

- - обозначение объекта электросетевого хозяйства ;
- - проектные границы публичного сервитута;
- - обозначение границы земельного участка сведения о котором содержатся в ЕГРН;
- - обозначение кадастрового номера земельного участка сведения о котором содержатся в ЕГРН;
- - обозначение контура многоконтурного земельного участка сведения о котором содержатся в ЕГРН;
- 10:14:0050301 - обозначение границы и номера кадастрового квартала;
- - обозначение и номер характерной точки проектных границ публичного сервитута.

**Схема расположения границ публичного сервитута объекта электросетевого хозяйства  
"ВЛ-10 кВ Л-41-1 Олонец-Тигвера, ТП №№ 335, 429, 430, 325, 486, 326, 353, 319, 327, 393, 349, 394, 395, 432, 455"  
Местоположение: Республика Карелия, Олонецкий район**

Лист 23



Масштаб 1:5000

Используемые условные знаки и обозначения:

- - обозначение объекта электросетевого хозяйства ;
- - проектные границы публичного сервитута;
- - обозначение границы земельного участка сведения о котором содержатся в ЕГРН;
- :555 - обозначение кадастрового номера земельного участка сведения о котором содержатся в ЕГРН;
- :555(1) - обозначение контура многоконтурного земельного участка сведения о котором содержатся в ЕГРН;
- 10:14:0050301 - обозначение границы и номера кадастрового квартала;
- 1 ● - обозначение и номер характерной точки проектных границ публичного сервитута.



**Схема расположения границ публичного сервитута объекта электросетевого хозяйства  
"ВЛ-10 кВ Л-41-1 Олонец-Тигвера, ТП №№ 335, 429, 430, 325, 486, 326, 353, 319, 327, 393, 349, 394, 395, 432, 455"  
Местоположение: Республика Карелия, Олонецкий район**

Лист 24



Масштаб 1:5000

Используемые условные знаки и обозначения:

- - обозначение объекта электросетевого хозяйства ;
- - проектные границы публичного сервитута;
- обозначение границы земельного участка сведения о котором содержатся в ЕГРН;
- :555 - обозначение кадастрового номера земельного участка сведения о котором содержатся в ЕГРН;
- :555(1) - обозначение контура многоконтурного земельного участка сведения о котором содержатся в ЕГРН;
- 10:14:0050301 - обозначение границы и номера кадастрового квартала;
- 1 ● - обозначение и номер характерной точки проектных границ публичного сервитута.

**Схема расположения границ публичного сервитута объекта электросетевого хозяйства  
 "ВЛ-10 кВ Л-41-1 Олонец-Тигвера, ТП №№ 335, 429, 430, 325, 486, 326, 353, 319, 327, 393, 349, 394, 395, 432, 455"  
 Местооположение: Республика Карелия, Олонецкий район**

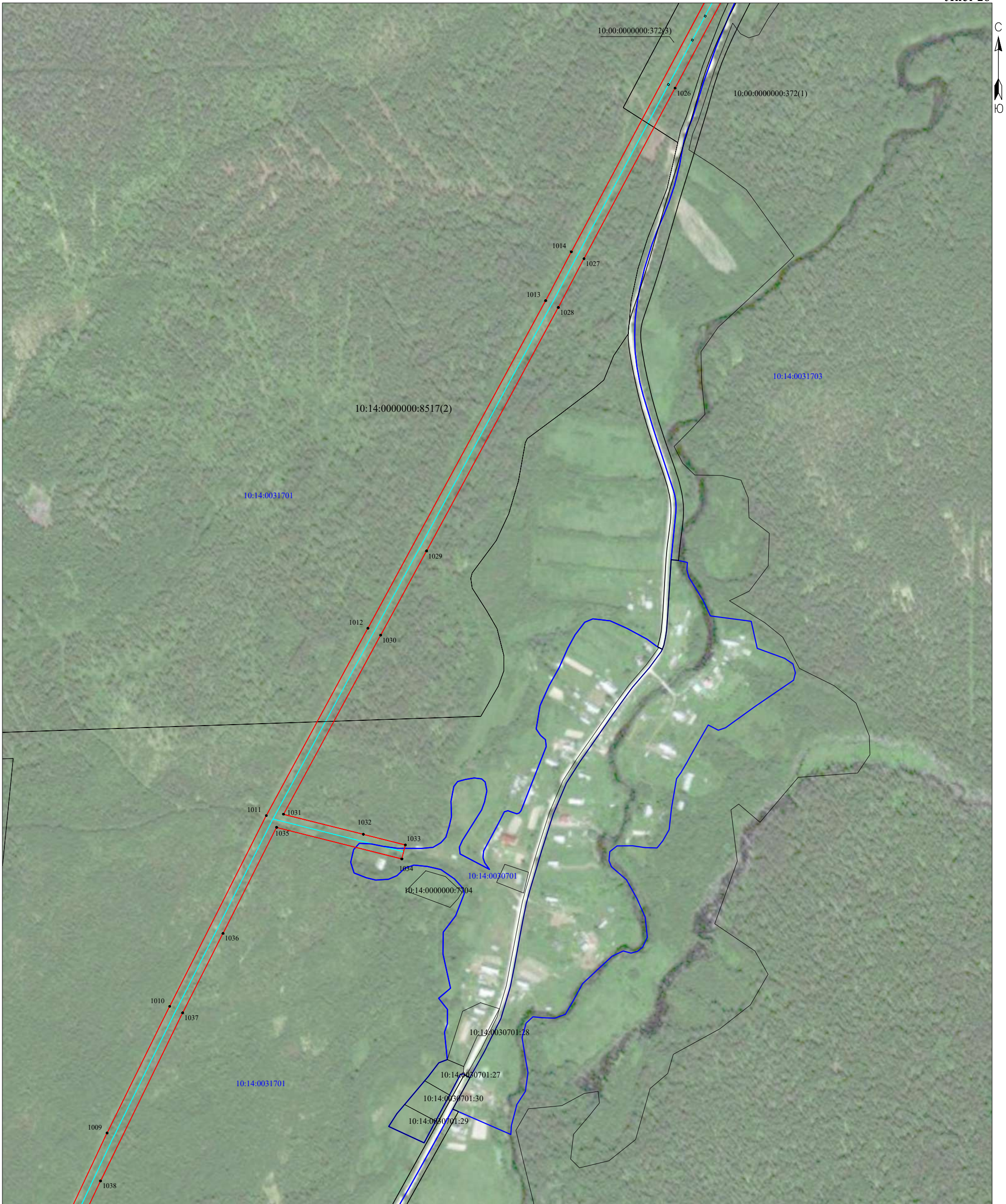


Масштаб 1:5000

Используемые условные знаки и обозначения:

- - обозначение объекта электросетевого хозяйства ;
- - проектные границы публичного сервитута;
- обозначение границы земельного участка сведения о котором содержится в ЕГРН;
- :555 - обозначение кадастрового номера земельного участка сведения о котором содержится в ЕГРН;
- :555(1) - обозначение контура многоконтурного земельного участка сведения о котором содержится в ЕГРН;
- 10:14:0050301 - обозначение границы и номера кадастрового квартала;
- 1 ● - обозначение и номер характерной точки проектных границ публичного сервитута.

**Схема расположения границ публичного сервитута объекта электросетевого хозяйства  
"ВЛ-10 кВ Л-41-1 Олонец-Тигвера, ТП №№ 335, 429, 430, 325, 486, 326, 353, 319, 327, 393, 349, 394, 395, 432, 455"  
Местоположение: Республика Карелия, Олонецкий район**



Масштаб 1:5000

Используемые условные знаки и обозначения:

- - обозначение объекта электросетевого хозяйства ;
- - проектные границы публичного сервитута;
- - обозначение границы земельного участка сведения о котором содержатся в ЕГРН;
- :555 - обозначение кадастрового номера земельного участка сведения о котором содержатся в ЕГРН;
- :555(1) - обозначение контура многоконтурного земельного участка сведения о котором содержатся в ЕГРН;
- 10:14:0050301 - обозначение границы и номера кадастрового квартала;
- 1 ● - обозначение и номер характерной точки проектных границ публичного сервитута.

**Схема расположения границ публичного сервитута объекта электросетевого хозяйства  
"ВЛ-10 кВ Л-41-1 Олонец-Тигвера, ТП №№ 335, 429, 430, 325, 486, 326, 353, 319, 327, 393, 349, 394, 395, 432, 455"  
Местоположение: Республика Карелия, Олонецкий район**



Масштаб 1:5000

Используемые условные знаки и обозначения:

- - обозначение объекта электросетевого хозяйства ;
- - проектные границы публичного сервитута;
- - обозначение границы земельного участка сведения о котором содержатся в ЕГРН;
- :555 - обозначение кадастрового номера земельного участка сведения о котором содержатся в ЕГРН;
- :555(1) - обозначение контура многоконтурного земельного участка сведения о котором содержатся в ЕГРН;
- 10:14:0050301 - обозначение границы и номера кадастрового квартала;
- 1 ● - обозначение и номер характерной точки проектных границ публичного сервитута.

**Схема расположения границ публичного сервитута объекта электросетевого хозяйства  
"ВЛ-10 кВ Л-41-1 Олонец-Тигвера, ТП №№ 335, 429, 430, 325, 486, 326, 353, 319, 327, 393, 349, 394, 395, 432, 455"  
Местоположение: Республика Карелия, Олонецкий район**



Масштаб 1:5000

Используемые условные знаки и обозначения:

- - обозначение объекта электросетевого хозяйства ;
- - проектные границы публичного сервитута;
- обозначение границы земельного участка сведения о котором содержатся в ЕГРН;
- :555 - обозначение кадастрового номера земельного участка сведения о котором содержатся в ЕГРН;
- :555(1) - обозначение контура многоконтурного земельного участка сведения о котором содержатся в ЕГРН;
- 10:14:0050301 - обозначение границы и номера кадастрового квартала;
- 1 ● - обозначение и номер характерной точки проектных границ публичного сервитута.

**Схема расположения границ публичного сервитута объекта электросетевого хозяйства  
 "ВЛ-10 кВ Л-41-1 Олонец-Тигвера, ТП №№ 335, 429, 430, 325, 486, 326, 353, 319, 327, 393, 349, 394, 395, 432, 455"  
 Местоположение: Республика Карелия, Олонецкий район**



Масштаб 1:5000

Используемые условные знаки и обозначения:

- - обозначение объекта электросетевого хозяйства ;
- - проектные границы публичного сервитута;
- обозначение границы земельного участка сведения о котором содержатся в ЕГРН;
- :555 - обозначение кадастрового номера земельного участка сведения о котором содержатся в ЕГРН;
- :555(1) - обозначение контура многоконтурного земельного участка сведения о котором содержатся в ЕГРН;
- 10:14:0050301 - обозначение границы и номера кадастрового квартала;
- 1 ● - обозначение и номер характерной точки проектных границ публичного сервитута.

**Схема расположения границ публичного сервитута объекта электросетевого хозяйства  
"ВЛ-10 кВ Л-41-1 Олонец-Тигвера, ТП №№ 335, 429, 430, 325, 486, 326, 353, 319, 327, 393, 349, 394, 395, 432, 455"  
Местоположение: Республика Карелия, Олонецкий район**

Лист 30



Масштаб 1:5000

Используемые условные знаки и обозначения:

- - обозначение объекта электросетевого хозяйства ;
- - проектные границы публичного сервитута;
- - обозначение границы земельного участка сведения о котором содержатся в ЕГРН;
- :555 - обозначение кадастрового номера земельного участка сведения о котором содержатся в ЕГРН;
- :555(1) - обозначение контура многоконтурного земельного участка сведения о котором содержатся в ЕГРН;
- 10:14:0050301 - обозначение границы и номера кадастрового квартала;
- 1 ● - обозначение и номер характерной точки проектных границ публичного сервитута.

**Схема расположения границ публичного сервитута объекта электросетевого хозяйства  
"ВЛ-10 кВ Л-41-1 Олонец-Тигвера, ТП №№ 335, 429, 430, 325, 486, 326, 353, 319, 327, 393, 349, 394, 395, 432, 455"  
Местоположение: Республика Карелия, Олонецкий район**



Масштаб 1:5000

Используемые условные знаки и обозначения:

- - обозначение объекта электросетевого хозяйства ;
- - проектные границы публичного сервитута;
- обозначение границы земельного участка сведения о котором содержатся в ЕГРН;
- :555 - обозначение кадастрового номера земельного участка сведения о котором содержатся в ЕГРН;
- :555(1) - обозначение контура многоконтурного земельного участка сведения о котором содержатся в ЕГРН;
- 10:14:0050301 - обозначение границы и номера кадастрового квартала;
- 1 ● - обозначение и номер характерной точки проектных границ публичного сервитута.



**Схема расположения границ публичного сервитута объекта электросетевого хозяйства  
"ВЛ-10 кВ Л-41-1 Олонец-Тигвера, ТП №№ 335, 429, 430, 325, 486, 326, 353, 319, 327, 393, 349, 394, 395, 432, 455"  
Местоположение: Республика Карелия, Олонецкий район**



Масштаб 1:5000

Используемые условные знаки и обозначения:

- обозначение объекта электросетевого хозяйства ;
- проектные границы публичного сервитута;
- обозначение границы земельного участка сведения о котором содержатся в ЕГРН;
- обозначение кадастрового номера земельного участка сведения о котором содержатся в ЕГРН;
- обозначение контура многоконтурного земельного участка сведения о котором содержатся в ЕГРН;
- обозначение границы и номера кадастрового квартала;
- обозначение и номер характерной точки проектных границ публичного сервитута.

**Схема расположения границ публичного сервитута объекта электросетевого хозяйства  
"ВЛ-10 кВ Л-41-1 Олонец-Тигвера, ТП №№ 335, 429, 430, 325, 486, 326, 353, 319, 327, 393, 349, 394, 395, 432, 455"  
Местоположение: Республика Карелия, Олонецкий район**

Лист 33



Масштаб 1:5000

Используемые условные знаки и обозначения:

- - обозначение объекта электросетевого хозяйства ;
- - проектные границы публичного сервитута;
- обозначение границы земельного участка сведения о котором содержатся в ЕГРН;
- :555 - обозначение кадастрового номера земельного участка сведения о котором содержатся в ЕГРН;
- :555(1) - обозначение контура многоконтурного земельного участка сведения о котором содержатся в ЕГРН;
- 10:14:0050301 - обозначение границы и номера кадастрового квартала;
- 1 ● - обозначение и номер характерной точки проектных границ публичного сервитута.

**Схема расположения границ публичного сервитута объекта электросетевого хозяйства  
 "ВЛ-6 кВ Л-03-06 ГЭС 7 Летнереченский-Шуезеро, ТП № 501, ТП № 502, ТП № 503, ТП № 504, ТП № 505,  
 ТП № 506, ТП № 508, ТП № 509, ТП № 513, ТП № 519"  
 Местоположение: Республика Карелия, Олонецкий район**

Лист 34



Масштаб 1:5000

Используемые условные знаки и обозначения:

- - обозначение объекта электросетевого хозяйства ;
- - проектные границы публичного сервитута;
- обозначение границы земельного участка сведения о котором содержатся в ЕГРН;
- :555 - обозначение кадастрового номера земельного участка сведения о котором содержатся в ЕГРН;
- :555(1) - обозначение контура многоконтурного земельного участка сведения о котором содержатся в ЕГРН;
- 10:14:0050301 - обозначение границы и номера кадастрового квартала;
- 1 ● - обозначение и номер характерной точки проектных границ публичного сервитута.

**Кадастровые номера земельных участков и номера кадастровых кварталов, в отношении которых испрашивается публичный сервитут объекта электросетевого хозяйства: «ВЛ-10 кВ Л-41-1 Олонец-Тигвера, ТП №№ 335, 429, 430, 325, 486, 326, 353, 319, 327, 393, 349, 394, 395, 432, 455»:**

10:00:0000000:363, 10:00:0000000:372, 10:14:0000000:44 (входящие в ЕЗП 10:14:0071301:35, 10:14:0071301:36, 10:14:0071302:72, 10:14:0071302:73), 10:14:0000000:65 (входящий в ЕЗП - 10:14:0031701:151), 10:14:0000000:6596, 10:14:0000000:6601, 10:14:0000000:6604, 10:14:0000000:6613, 10:14:0000000:6614, 10:14:0000000:7780, 10:14:0000000:8435, 10:14:0000000:8517, 10:14:0000000:96 (входящий в ЕЗП - 10:14:0031703:12), 10:14:0010223:2, 10:14:0010223:20, 10:14:0010223:21, 10:14:0010223:22, 10:14:0030101:27, 10:14:0030102:15, 10:14:0030102:24, 10:14:0030102:26, 10:14:0030102:27, 10:14:0030102:35, 10:14:0030102:53, 10:14:0030102:55, 10:14:0030103:14, 10:14:0030103:19, 10:14:0030103:28, 10:14:0030105:35, 10:14:0030105:5, 10:14:0030302:13, 10:14:0030901:83, 10:14:0031200:4, 10:14:0031204:132, 10:14:0031204:18, 10:14:0031401:3, 10:14:0031401:9, 10:14:0031500:15 (входящие в ЕЗП 10:14:0031501:21, 10:14:0031501:49), 10:14:0031500:17 (входящие в ЕЗП 10:14:0031501:18, 10:14:0031501:66), 10:14:0031500:5 (входящие в ЕЗП 10:14:0031501:20, 10:14:0031501:45), 10:14:0031501:221, 10:14:0031501:31, 10:14:0031600:1 (входящий в ЕЗП - 10:14:0031601:12), 10:14:0031601:1, 10:14:0031601:14, 10:14:0031601:2, 10:14:0031601:3, 10:14:0031601:4, 10:14:0031601:5, 10:14:0031601:6, 10:14:0031601:7, 10:14:0031601:8, 10:14:0031701:107, 10:14:0031701:282, 10:14:0031701:285, 10:14:0031701:295, 10:14:0031703:187, 10:14:0031703:192, 10:14:0031703:199, 10:14:0031703:204, 10:14:0031703:205, 10:14:0031703:212, 10:14:0031703:213, 10:14:0031703:219, 10:14:0031703:359, 10:14:0031703:363, 10:14:0060201:104, 10:14:0060201:135, 10:14:0060201:137, 10:14:0060201:283, 10:14:0070107:146, 10:14:0070107:147, 10:14:0070800:1 (входящие в ЕЗП 10:14:0070803:12, 10:14:0070803:13, 10:14:0070804:19), 10:14:0070803:86, 10:14:0071301:159, 10:14:0071301:184, 10:14:0071301:194, 10:14:0071301:195, 10:14:0071301:197, 10:14:0071301:203, 10:14:0071301:318, 10:14:0071301:322, 10:14:0071301:323, 10:14:0071301:324, 10:14:0071301:333, 10:14:0071301:4, 10:14:0071302:350, 10:14:0031601:15.

Земли кадастровых кварталов: 10:14:0030302, 10:14:0031702, 10:14:0031701, 10:14:0031703, 10:14:0060201, 10:14:0071301, 10:14:0071302, 10:14:0030501, 10:14:0031401, 10:14:0030701, 10:14:0031501, 10:14:0030901, 10:14:0030101, 10:14:0030103, 10:14:0030102, 10:14:0030105, 10:14:0031204, 10:14:0031601, 10:14:0031201, 10:14:0031202, 10:14:0070107, 10:14:0070108, 10:14:0070109, 10:14:0070110, 10:14:0070801, 10:14:0070804, 10:14:0070803, 10:14:0070805, 10:14:0010223.

**Каталог координат границ публичного сервитута для размещения  
объекта электросетевого хозяйства: «ВЛ-10 кВ Л-41-1 Олонец-Тигвера, ТП №№ 335, 429, 430, 325,  
486, 326, 353, 319, 327, 393, 349, 394, 395, 432, 455»**

<b>Площадь публичного сервитута: 1 469 047 кв.м.</b>		
<b>Метод определения координат: Метод спутниковых геодезических измерений (определений)</b>		
<b>Система координат: МСК - 10, зона 1</b>		
<b>Средняя квадратичная погрешность определения координат характерных точек контура (Mt) = 0,10 м</b>		
<b>Обозначение характерных точек границ</b>	<b>Координаты, м</b>	
	<b>X</b>	<b>Y</b>
<b>1</b>	<b>2</b>	<b>3</b>
1		
1	251 409,61	1 450 256,08
2	251 417,29	1 450 263,12
3	251 412,05	1 450 268,79
4	251 405,85	1 450 269,45
5	251 407,84	1 450 316,02
6	251 340,87	1 450 319,65
7	251 338,43	1 450 324,79
8	250 580,70	1 450 365,94
9	250 508,42	1 450 370,48
10	250 441,32	1 450 373,51
11	250 427,86	1 450 423,51
12	250 413,96	1 450 477,69
13	250 394,16	1 450 551,93
14	250 376,98	1 450 619,31
15	250 323,02	1 450 823,05
16	250 284,37	1 450 964,42
17	250 245,79	1 451 099,77
18	250 204,94	1 451 241,72
19	250 145,70	1 451 388,82
20	250 127,50	1 451 457,97
21	250 050,42	1 451 742,43
22	250 030,46	1 451 815,05
23	249 999,88	1 451 929,56
24	250 031,99	1 451 947,99
25	250 159,79	1 452 020,58
26	250 158,85	1 452 032,74
27	250 157,93	1 452 044,12
28	249 974,92	1 451 939,91
29	250 125,36	1 451 382,04
30	250 184,66	1 451 234,80
31	250 225,23	1 451 093,83
32	250 263,76	1 450 958,67
33	250 302,35	1 450 817,52
34	250 424,72	1 450 352,84
35	250 507,27	1 450 349,11
36	250 653,28	1 450 340,23
37	251 257,84	1 450 307,69
38	251 348,88	1 450 302,79
39	251 346,44	1 450 307,93
40	251 395,97	1 450 305,25
41	251 394,08	1 450 260,94
42	251 407,26	1 450 258,64
1	251 409,61	1 450 256,08
2		
43	250 175,19	1 452 053,95
44	250 175,45	1 452 050,69
45	250 177,49	1 452 035,59
46	250 178,93	1 452 032,31

47	250 179,27	1 452 031,64
48	250 396,53	1 452 155,05
49	250 528,50	1 452 229,59
50	250 916,25	1 452 448,19
51	251 047,93	1 452 521,78
52	251 243,25	1 452 631,76
53	251 385,87	1 452 712,02
54	251 573,21	1 452 817,75
55	251 638,07	1 452 850,60
56	251 767,28	1 452 915,26
57	251 968,97	1 453 016,23
58	252 166,87	1 453 115,30
59	252 233,23	1 453 149,16
60	252 365,23	1 453 214,17
61	252 435,06	1 453 249,44
62	252 495,55	1 453 279,36
63	252 580,16	1 453 227,84
64	252 591,29	1 453 246,12
65	252 518,05	1 453 290,72
66	252 565,17	1 453 314,63
67	252 630,94	1 453 347,28
68	252 698,10	1 453 365,37
69	252 905,85	1 453 423,53
70	253 048,71	1 453 462,75
71	253 261,88	1 453 522,39
72	253 353,93	1 453 546,37
73	253 493,78	1 453 601,64
74	253 576,76	1 453 632,27
75	253 989,48	1 453 797,45
76	254 062,64	1 453 827,27
77	254 194,56	1 453 879,20
78	254 330,92	1 453 934,27
79	254 467,11	1 453 988,33
80	254 522,61	1 454 046,83
81	254 562,51	1 454 109,85
82	254 637,55	1 454 229,84
83	254 657,36	1 454 261,13
84	254 658,69	1 454 269,52
85	254 664,27	1 454 288,28
86	254 684,05	1 454 326,47
87	254 704,61	1 454 358,18
88	254 730,08	1 454 400,51
89	254 750,24	1 454 427,21
90	254 760,48	1 454 437,92
91	254 770,56	1 454 445,70
92	254 775,01	1 454 448,20
93	254 858,36	1 454 580,55
94	254 876,60	1 454 540,35
95	254 892,55	1 454 504,77
96	254 894,29	1 454 504,47
97	254 897,07	1 454 503,95
98	254 907,47	1 454 487,96
99	254 914,26	1 454 489,49
100	254 919,77	1 454 490,62
101	254 915,94	1 454 509,19
102	254 913,59	1 454 508,70
103	254 871,59	1 454 601,61
104	254 906,85	1 454 657,04
105	254 984,40	1 454 780,52
106	255 027,20	1 454 846,16
107	255 199,34	1 454 938,38
108	255 279,17	1 454 980,40

109	255 486,13	1 454 986,57
110	255 626,16	1 454 990,48
111	255 837,48	1 454 996,56
112	256 037,38	1 455 002,83
113	256 043,94	1 455 003,02
114	256 036,14	1 455 010,02
115	256 021,02	1 455 023,62
116	255 695,57	1 455 013,76
117	255 342,06	1 455 003,81
118	255 273,56	1 455 001,63
119	255 108,22	1 454 914,12
120	255 012,27	1 454 862,43
121	254 972,20	1 454 800,99
122	254 908,95	1 454 841,02
123	254 897,29	1 454 823,76
124	254 914,73	1 454 811,97
125	254 960,65	1 454 782,97
126	254 581,14	1 454 180,35
127	254 544,38	1 454 121,22
128	254 505,65	1 454 060,04
129	254 454,83	1 454 006,47
130	254 255,63	1 453 926,95
131	254 131,46	1 453 877,14
132	254 054,70	1 453 847,15
133	253 914,29	1 453 790,14
134	253 569,06	1 453 652,24
135	253 486,14	1 453 621,74
136	253 347,20	1 453 566,83
137	253 256,34	1 453 543,06
138	252 692,43	1 453 386,01
139	252 623,33	1 453 367,40
140	252 555,57	1 453 333,76
141	252 491,29	1 453 301,13
142	252 425,49	1 453 268,58
143	252 355,67	1 453 233,32
144	252 223,65	1 453 168,30
145	252 157,22	1 453 134,40
146	251 563,11	1 452 836,62
147	250 972,97	1 452 504,18
148	250 905,77	1 452 466,84
149	250 711,96	1 452 357,23
150	250 322,04	1 452 137,58
43	250 175,19	1 452 053,95
3		
151	256 089,70	1 455 025,70
152	256 104,35	1 455 012,14
153	256 112,01	1 455 005,01
154	256 188,43	1 455 007,24
155	256 888,56	1 455 027,98
156	257 450,09	1 455 044,74
157	257 608,47	1 455 049,63
158	257 758,55	1 455 051,17
159	257 760,67	1 455 060,93
160	257 763,11	1 455 072,61
161	257 608,04	1 455 071,02
162	257 169,41	1 455 057,92
163	256 887,95	1 455 049,38
164	256 606,45	1 455 041,27
165	256 331,46	1 455 033,02
151	256 089,70	1 455 025,70
4		
166	257 781,57	1 455 072,80

167	257 781,41	1 455 072,14
168	257 778,28	1 455 057,17
169	257 777,01	1 455 051,36
170	258 241,81	1 455 056,12
171	258 546,31	1 454 662,68
172	258 624,61	1 454 560,67
173	259 220,24	1 453 788,05
174	259 219,42	1 453 787,34
175	259 103,48	1 453 816,22
176	258 676,94	1 453 921,09
177	258 635,78	1 453 942,13
178	258 263,35	1 453 966,71
179	258 263,35	1 453 967,93
180	258 241,85	1 453 967,93
181	258 241,85	1 453 945,93
182	258 256,53	1 453 945,93
183	258 279,44	1 453 944,83
184	258 630,14	1 453 921,65
185	258 669,65	1 453 901,45
186	258 855,49	1 453 856,00
187	258 977,73	1 453 825,63
188	259 224,21	1 453 765,56
189	259 232,79	1 453 771,83
190	259 309,67	1 453 673,02
191	259 426,76	1 453 521,08
192	259 744,67	1 453 111,16
193	259 982,05	1 452 804,58
194	260 027,20	1 452 746,47
195	260 073,55	1 452 687,68
196	260 144,17	1 452 662,75
197	260 362,81	1 452 587,34
198	260 589,83	1 452 508,53
199	260 751,82	1 452 452,65
200	260 835,35	1 452 423,71
201	260 912,29	1 452 397,60
202	260 904,79	1 452 264,36
203	260 902,85	1 452 217,87
204	260 900,08	1 452 171,19
205	260 897,66	1 452 121,39
206	260 894,65	1 452 072,49
207	260 892,68	1 452 027,27
208	260 889,78	1 451 983,83
209	260 880,88	1 451 803,32
210	260 891,74	1 451 802,21
211	260 902,26	1 451 801,11
212	260 913,45	1 452 026,13
213	260 921,45	1 452 170,04
214	260 926,16	1 452 263,25
215	260 933,30	1 452 390,20
216	260 998,27	1 452 366,81
217	261 084,40	1 452 336,36
218	261 257,01	1 452 276,11
219	261 353,88	1 452 242,33
220	261 541,90	1 452 177,67
221	261 813,00	1 452 083,75
222	261 993,77	1 452 021,29
223	262 362,27	1 451 893,17
224	263 134,85	1 451 625,94
225	263 203,14	1 451 602,14
226	263 343,59	1 451 551,64
227	263 642,83	1 451 445,68
228	263 675,44	1 451 442,22



229	263 698,15	1 451 440,87
230	263 682,37	1 451 453,74
231	263 480,96	1 451 525,69
232	263 281,48	1 451 596,68
233	263 210,28	1 451 622,31
234	262 871,43	1 451 740,01
235	262 790,73	1 451 768,05
236	262 721,22	1 451 791,62
237	262 578,81	1 451 841,10
238	261 091,48	1 452 356,56
239	260 926,86	1 452 414,62
240	260 596,79	1 452 528,77
241	260 443,85	1 452 581,78
242	260 369,79	1 452 607,57
243	260 295,51	1 452 632,95
244	260 151,17	1 452 682,98
245	260 086,17	1 452 705,31
246	259 243,32	1 453 793,12
247	259 154,34	1 453 908,91
248	258 355,69	1 454 943,67
249	258 252,22	1 455 077,63
166	257 781,57	1 455 072,80
5		
250	260 906,29	1 451 655,64
251	260 889,64	1 451 639,48
252	260 918,65	1 451 561,65
253	260 938,87	1 451 506,53
254	260 951,66	1 451 405,82
255	260 959,89	1 451 346,46
256	261 010,09	1 451 112,52
257	261 046,44	1 451 055,91
258	261 239,58	1 450 982,99
259	261 281,31	1 450 938,16
260	261 348,02	1 450 753,83
261	261 429,86	1 450 556,17
262	261 498,72	1 450 389,35
263	261 505,70	1 450 340,33
264	261 512,40	1 450 297,41
265	261 518,07	1 450 293,56
266	261 520,50	1 450 277,97
267	261 584,92	1 450 207,34
268	261 661,48	1 450 125,59
269	261 735,71	1 450 045,69
270	261 774,35	1 450 004,55
271	261 806,35	1 449 969,15
272	261 781,34	1 449 926,13
273	261 743,91	1 449 866,12
274	261 744,64	1 449 862,37
275	261 740,59	1 449 861,91
276	261 742,93	1 449 841,27
277	261 748,75	1 449 841,94
278	261 765,89	1 449 761,35
279	261 845,07	1 449 576,47
280	261 870,37	1 449 516,04
281	261 866,49	1 449 379,19
282	261 867,12	1 449 322,50
283	261 875,69	1 449 322,26
284	261 881,23	1 449 518,06
285	261 855,01	1 449 580,67
286	261 776,24	1 449 764,64
287	261 759,54	1 449 843,16
288	261 763,72	1 449 843,63

289	261 761,38	1 449 864,27
290	261 755,33	1 449 864,02
291	261 790,59	1 449 920,56
292	261 819,66	1 449 970,54
293	261 782,29	1 450 011,87
294	261 705,95	1 450 093,34
295	261 632,11	1 450 172,84
296	261 592,84	1 450 214,69
297	261 530,67	1 450 282,83
298	261 530,30	1 450 285,24
299	261 535,96	1 450 281,39
300	261 526,27	1 450 343,40
301	261 518,94	1 450 394,87
302	261 423,02	1 450 627,40
303	261 384,05	1 450 721,35
304	261 367,42	1 450 761,35
305	261 299,42	1 450 949,23
306	261 251,48	1 451 000,73
307	261 060,23	1 451 072,94
308	261 029,64	1 451 120,58
309	260 980,39	1 451 350,05
310	260 972,28	1 451 408,56
311	260 959,21	1 451 511,48
250	260 906,29	1 451 655,64
6		
312	263 710,37	1 451 404,06
313	263 724,12	1 451 392,84
314	263 804,08	1 451 388,32
315	264 067,40	1 451 294,21
316	264 125,80	1 451 273,96
317	264 368,03	1 451 188,04
318	264 767,83	1 451 046,29
319	264 837,03	1 451 021,42
320	264 967,54	1 450 975,39
321	265 030,38	1 450 893,77
322	265 032,04	1 450 894,48
323	265 040,37	1 450 899,71
324	265 048,24	1 450 905,08
325	264 980,67	1 450 993,44
326	264 383,88	1 451 205,13
327	264 387,89	1 451 222,61
328	264 400,97	1 451 270,71
329	264 447,45	1 451 297,11
330	264 444,98	1 451 301,46
331	264 457,26	1 451 308,43
332	264 457,11	1 451 311,90
333	264 462,10	1 451 312,12
334	264 461,75	1 451 319,85
335	264 456,76	1 451 319,62
336	264 455,27	1 451 359,70
337	264 439,38	1 451 360,88
338	264 439,47	1 451 359,54
339	264 444,47	1 451 359,83
340	264 446,77	1 451 319,17
341	264 441,77	1 451 318,95
342	264 442,00	1 451 313,88
343	264 447,00	1 451 314,10
344	264 440,04	1 451 310,15
345	264 437,58	1 451 314,50
346	264 383,85	1 451 283,99
347	264 364,47	1 451 212,02
348	264 132,90	1 451 294,15

349	264 074,53	1 451 314,38
350	263 946,60	1 451 360,34
351	263 840,84	1 451 397,46
352	263 806,62	1 451 398,52
353	263 781,55	1 451 399,97
354	263 757,30	1 451 401,29
355	263 722,11	1 451 403,37
312	263 710,37	1 451 404,06
7		
356	264 435,47	1 451 429,09
357	264 456,79	1 451 421,15
358	264 456,41	1 451 431,25
359	264 435,42	1 451 430,47
356	264 435,47	1 451 429,09
8		
360	265 050,85	1 450 886,12
361	265 048,95	1 450 884,65
362	265 050,42	1 450 882,72
363	265 052,32	1 450 884,22
360	265 050,85	1 450 886,12
9		
364	265 051,25	1 450 866,66
365	265 069,41	1 450 843,07
366	265 068,86	1 450 842,67
367	265 081,48	1 450 825,32
368	265 085,42	1 450 828,18
369	265 107,96	1 450 804,87
370	265 146,98	1 450 400,76
371	265 162,25	1 450 249,01
372	265 169,18	1 450 173,44
373	265 175,46	1 450 110,61
374	265 086,25	1 450 049,79
375	265 042,26	1 450 019,55
376	264 969,49	1 450 031,42
377	264 742,51	1 450 067,15
378	264 571,25	1 450 094,29
379	264 442,18	1 450 018,56
380	264 337,96	1 449 956,85
381	264 353,63	1 449 961,36
382	264 438,96	1 450 003,26
383	264 481,28	1 450 018,12
384	264 486,11	1 450 019,54
385	264 516,99	1 450 037,81
386	264 575,36	1 450 072,57
387	264 576,33	1 450 072,41
388	264 577,52	1 450 071,16
389	264 573,58	1 450 067,73
390	264 587,53	1 450 051,78
391	264 603,57	1 450 065,81
392	264 601,38	1 450 068,32
393	264 739,15	1 450 046,02
394	264 830,11	1 450 031,75
395	264 830,54	1 450 031,81
396	264 850,12	1 450 033,09
397	264 869,20	1 450 032,53
398	264 903,78	1 450 028,72
399	264 921,06	1 450 026,81
400	264 935,65	1 450 025,69
401	264 949,13	1 450 024,81
402	264 957,51	1 450 024,10
403	264 964,67	1 450 023,03

404	264 990,49	1 450 018,55
405	265 023,93	1 450 014,34
406	265 043,26	1 450 012,48
407	265 055,97	1 450 012,06
408	265 068,67	1 450 012,35
409	265 068,89	1 450 012,38
410	265 145,81	1 450 064,24
411	265 176,04	1 450 085,51
412	265 181,20	1 450 090,90
413	265 196,79	1 450 106,31
414	265 183,55	1 450 251,06
415	265 161,75	1 450 470,60
416	265 128,54	1 450 814,46
417	265 115,24	1 450 827,78
418	265 117,77	1 450 827,27
419	265 182,87	1 450 833,89
420	265 201,24	1 450 837,07
421	265 199,66	1 450 846,40
422	265 198,05	1 450 846,34
423	265 197,29	1 450 848,61
424	265 192,39	1 450 846,95
425	265 192,67	1 450 846,13
426	265 179,47	1 450 845,65
427	265 148,86	1 450 845,88
428	265 118,87	1 450 848,88
429	265 110,42	1 450 849,73
430	265 091,50	1 450 854,40
431	265 086,18	1 450 855,47
432	265 085,96	1 450 855,76
433	265 054,52	1 450 863,50
434	265 055,01	1 450 865,51
364	265 051,25	1 450 866,66
10		
435	264 358,42	1 449 944,01
436	264 323,96	1 449 934,12
437	264 299,78	1 449 928,92
438	264 276,99	1 449 918,50
439	264 225,99	1 449 890,55
440	264 171,04	1 449 858,02
441	264 153,04	1 449 847,26
442	264 148,31	1 449 843,10
443	264 103,99	1 449 793,33
444	264 128,81	1 449 807,86
445	264 181,97	1 449 839,62
435	264 358,42	1 449 944,01
11		
446	264 099,45	1 449 815,75
447	264 084,11	1 449 807,01
448	263 963,79	1 449 785,17
449	263 828,31	1 449 760,31
450	263 673,81	1 449 352,95
451	263 685,94	1 449 365,44
452	263 706,11	1 449 384,55
453	263 709,97	1 449 388,94
454	263 750,29	1 449 494,31
455	263 791,27	1 449 602,36
456	263 792,53	1 449 607,28
457	263 794,64	1 449 613,44
458	263 798,49	1 449 621,57
459	263 798,67	1 449 621,87
460	263 844,02	1 449 741,42
461	264 070,07	1 449 782,72

462	264 073,23	1 449 785,85
463	264 074,65	1 449 786,92
464	264 077,73	1 449 789,24
465	264 080,20	1 449 791,09
466	264 085,28	1 449 793,14
467	264 087,20	1 449 795,44
468	264 087,54	1 449 795,60
469	264 089,36	1 449 797,16
470	264 087,77	1 449 801,99
471	264 091,87	1 449 806,82
446	264 099,45	1 449 815,75
12		
472	263 694,52	1 449 348,25
473	263 683,63	1 449 336,83
474	263 670,22	1 449 319,31
475	263 658,74	1 449 301,23
476	263 650,62	1 449 285,56
477	263 641,00	1 449 261,62
478	263 633,29	1 449 237,81
479	263 625,98	1 449 207,76
480	263 605,27	1 449 112,80
481	263 627,43	1 449 169,77
472	263 694,52	1 449 348,25
13		
482	263 547,06	1 448 958,55
483	263 558,61	1 449 010,80
484	263 584,34	1 449 101,13
485	263 592,69	1 449 139,49
486	263 581,03	1 449 109,50
487	263 558,14	1 449 048,05
488	263 484,42	1 448 853,38
489	263 461,44	1 448 792,29
490	263 412,94	1 448 665,19
491	263 364,15	1 448 536,92
492	263 271,26	1 448 500,74
493	262 960,10	1 448 381,31
494	262 942,93	1 448 348,75
495	262 946,84	1 448 347,36
496	262 955,80	1 448 344,79
497	262 964,18	1 448 343,18
498	262 975,27	1 448 364,21
499	263 326,77	1 448 499,36
500	263 371,03	1 448 516,64
501	263 381,22	1 448 509,53
502	263 476,88	1 448 449,13
503	263 475,29	1 448 355,82
504	263 476,02	1 448 357,50
505	263 478,95	1 448 364,19
506	263 482,67	1 448 372,82
507	263 480,76	1 448 373,46
508	263 482,94	1 448 378,45
509	263 489,05	1 448 392,71
510	263 491,52	1 448 402,25
511	263 493,25	1 448 415,65
512	263 494,71	1 448 438,32
513	263 495,28	1 448 445,84
514	263 495,92	1 448 452,61
515	263 496,81	1 448 461,12
516	263 385,43	1 448 532,69
482	263 547,06	1 448 958,55
14		

517	263 528,14	1 448 433,09
518	263 513,40	1 448 445,95
519	263 512,68	1 448 435,56
520	263 511,06	1 448 435,68
521	263 510,64	1 448 429,68
522	263 512,26	1 448 429,63
523	263 511,93	1 448 424,92
524	263 511,34	1 448 419,41
525	263 513,98	1 448 417,05
517	263 528,14	1 448 433,09
15		
526	263 443,20	1 448 296,01
527	263 462,72	1 448 295,96
528	263 462,78	1 448 296,62
529	263 464,03	1 448 308,45
530	263 465,06	1 448 317,44
531	263 464,70	1 448 317,44
532	263 464,70	1 448 318,01
533	263 443,20	1 448 318,01
526	263 443,20	1 448 296,01
16		
534	263 496,71	1 448 368,15
535	263 496,00	1 448 368,38
536	263 495,40	1 448 367,01
537	263 491,80	1 448 358,64
538	263 487,32	1 448 348,42
539	263 484,89	1 448 341,98
540	263 479,90	1 448 321,83
541	263 479,19	1 448 317,80
542	263 477,94	1 448 306,96
543	263 476,83	1 448 296,30
544	263 478,80	1 448 295,96
545	263 478,71	1 448 295,05
546	263 476,79	1 448 275,20
547	263 476,29	1 448 265,52
548	263 473,79	1 448 247,79
549	263 471,12	1 448 222,96
550	263 467,71	1 448 173,03
551	263 466,15	1 448 157,47
552	263 463,78	1 448 137,27
553	263 463,09	1 448 131,97
554	263 461,50	1 448 122,73
555	263 459,17	1 448 111,82
556	263 456,64	1 448 098,23
557	263 454,24	1 448 085,56
558	263 452,00	1 448 076,47
559	263 449,94	1 448 069,25
560	263 438,41	1 447 958,69
561	263 439,71	1 447 955,90
562	263 445,36	1 447 944,73
563	263 455,97	1 447 920,48
564	263 466,80	1 448 024,24
565	263 495,84	1 448 305,93
534	263 496,71	1 448 368,15
17		
566	263 452,38	1 447 886,00
567	263 448,91	1 447 892,76
568	263 445,83	1 447 899,05
569	263 443,65	1 447 903,75
570	263 441,15	1 447 909,46
571	263 434,84	1 447 924,43

572	263 429,40	1 447 872,22
573	263 470,73	1 447 824,03
574	263 466,09	1 447 820,08
575	263 480,08	1 447 803,67
576	263 484,74	1 447 807,64
577	263 528,27	1 447 756,51
578	263 583,28	1 447 693,11
579	263 630,47	1 447 637,17
580	263 840,86	1 447 391,32
581	263 908,00	1 447 339,23
582	264 213,92	1 447 104,14
583	264 411,52	1 446 952,00
584	264 598,45	1 446 896,04
585	264 660,14	1 446 877,99
586	264 754,84	1 446 739,07
587	264 874,32	1 446 564,14
588	264 870,43	1 446 576,08
589	264 859,51	1 446 603,74
590	264 838,86	1 446 646,18
591	264 831,97	1 446 659,96
592	264 823,39	1 446 676,35
593	264 786,80	1 446 729,80
594	264 768,83	1 446 749,17
595	264 758,74	1 446 760,86
596	264 747,97	1 446 777,20
597	264 733,37	1 446 800,17
598	264 725,39	1 446 812,73
599	264 715,02	1 446 832,33
600	264 712,79	1 446 837,92
601	264 673,15	1 446 895,82
602	264 479,20	1 446 954,06
603	264 421,46	1 446 971,36
604	264 226,97	1 447 121,10
605	263 921,04	1 447 356,20
606	263 855,27	1 447 406,48
607	263 768,22	1 447 508,57
608	263 745,61	1 447 535,53
609	263 668,65	1 447 625,47
610	263 644,28	1 447 648,95
611	263 630,45	1 447 662,99
612	263 612,83	1 447 681,99
613	263 579,99	1 447 715,48
614	263 546,56	1 447 748,15
615	263 516,71	1 447 779,51
616	263 506,71	1 447 790,70
617	263 503,20	1 447 794,85
618	263 497,41	1 447 802,25
619	263 492,07	1 447 810,08
620	263 486,96	1 447 818,79
621	263 485,42	1 447 821,41
622	263 487,45	1 447 822,64
623	263 486,22	1 447 824,70
624	263 484,19	1 447 823,46
625	263 480,46	1 447 830,42
626	263 476,00	1 447 838,30
627	263 473,55	1 447 842,86
628	263 470,78	1 447 848,33
629	263 467,49	1 447 855,16
630	263 461,76	1 447 867,32
631	263 451,66	1 447 879,14
566	263 452,38	1 447 886,00
18		

632	264 886,17	1 446 584,64
633	264 891,69	1 446 568,31
634	264 896,67	1 446 550,39
635	264 898,75	1 446 539,60
636	264 900,19	1 446 526,27
637	265 164,51	1 446 139,64
638	265 175,37	1 446 123,81
639	265 188,28	1 446 117,97
640	265 215,07	1 446 103,45
641	265 182,18	1 446 151,71
642	265 057,78	1 446 333,51
643	264 917,41	1 446 539,00
632	264 886,17	1 446 584,64
19		
644	265 243,89	1 446 061,17
645	265 227,49	1 446 073,81
646	265 211,06	1 446 084,83
647	265 196,27	1 446 093,38
648	265 263,76	1 445 995,07
649	265 277,99	1 445 937,06
650	265 293,69	1 445 878,07
651	265 313,06	1 445 800,41
652	265 336,01	1 445 711,58
653	266 055,36	1 445 147,61
654	266 134,39	1 445 119,99
655	266 365,58	1 445 040,36
656	267 183,86	1 444 757,91
657	267 274,68	1 444 764,06
658	267 426,56	1 444 775,23
659	267 574,29	1 444 785,69
660	267 669,93	1 444 792,73
661	267 720,32	1 444 725,92
662	268 156,01	1 444 154,69
663	268 304,26	1 443 960,25
664	268 245,33	1 443 893,83
665	268 211,77	1 443 855,92
666	268 170,44	1 443 851,32
667	268 172,73	1 443 830,65
668	268 221,97	1 443 836,07
669	268 260,85	1 443 880,00
670	268 317,52	1 443 942,97
671	268 354,68	1 443 894,71
672	268 389,91	1 443 847,81
673	268 424,03	1 443 805,04
674	268 465,45	1 443 749,61
675	269 047,02	1 443 438,93
676	269 100,09	1 443 410,71
677	269 098,92	1 443 419,33
678	269 097,97	1 443 425,47
679	269 097,03	1 443 430,76
680	269 096,10	1 443 435,22
681	269 095,68	1 443 437,00
682	268 841,24	1 443 573,19
683	268 623,63	1 443 689,34
684	268 549,76	1 443 728,82
685	268 479,36	1 443 765,78
686	268 441,00	1 443 818,08
687	268 406,83	1 443 860,91
688	268 371,71	1 443 907,66
689	268 326,62	1 443 966,22
690	267 679,68	1 444 814,27
691	267 474,69	1 444 800,01



692	267 327,55	1 444 789,54
693	267 186,63	1 444 778,96
694	267 047,17	1 444 827,45
695	266 141,35	1 445 140,22
696	266 065,45	1 445 166,13
697	265 924,72	1 445 277,05
698	265 490,97	1 445 617,21
699	265 417,13	1 445 675,18
700	265 354,41	1 445 723,61
701	265 314,41	1 445 883,41
702	265 298,71	1 445 942,42
703	265 283,04	1 446 003,73
644	265 243,89	1 446 061,17
20		
704	269 116,09	1 443 426,07
705	269 116,73	1 443 421,91
706	269 117,93	1 443 413,09
707	269 119,63	1 443 400,31
708	269 234,36	1 443 339,30
709	269 398,75	1 443 251,27
710	269 908,08	1 442 980,04
711	270 273,38	1 442 785,42
712	270 425,39	1 442 349,54
713	270 510,96	1 442 104,66
714	271 159,04	1 441 527,71
715	271 277,52	1 441 422,54
716	271 381,77	1 441 329,32
717	271 631,98	1 441 114,50
718	271 932,57	1 440 855,30
719	272 307,98	1 440 533,01
720	272 323,11	1 440 475,03
721	272 325,42	1 440 473,68
722	272 329,90	1 440 471,17
723	272 334,41	1 440 468,77
724	272 338,27	1 440 466,84
725	272 342,17	1 440 465,03
726	272 346,09	1 440 463,34
727	272 350,08	1 440 461,78
728	272 354,14	1 440 460,33
729	272 359,74	1 440 458,46
730	272 369,03	1 440 455,54
731	272 374,66	1 440 453,86
732	272 378,06	1 440 452,95
733	272 381,48	1 440 452,16
734	272 385,75	1 440 451,30
735	272 396,96	1 440 449,21
736	272 405,07	1 440 447,56
737	272 409,30	1 440 446,85
738	272 415,14	1 440 446,01
739	272 428,59	1 440 444,30
740	272 437,53	1 440 443,24
741	272 444,15	1 440 442,57
742	272 450,00	1 440 442,11
743	272 455,10	1 440 441,83
744	272 459,43	1 440 441,69
745	272 463,75	1 440 441,67
746	272 468,06	1 440 441,76
747	272 472,38	1 440 441,97
748	272 477,47	1 440 442,34
749	272 482,57	1 440 442,83
750	272 488,43	1 440 443,52
751	272 494,28	1 440 444,31

752	272 500,87	1 440 445,33
753	272 507,45	1 440 446,47
754	272 514,78	1 440 447,86
755	272 523,61	1 440 449,66
756	272 552,59	1 440 455,86
757	272 560,91	1 440 457,52
758	272 568,52	1 440 458,92
759	272 575,41	1 440 460,06
760	272 583,06	1 440 461,20
761	272 589,25	1 440 462,03
762	272 594,01	1 440 462,56
763	272 598,05	1 440 462,89
764	272 602,14	1 440 463,10
765	272 606,25	1 440 463,17
766	272 610,36	1 440 463,10
767	272 614,46	1 440 462,88
768	272 619,28	1 440 462,46
769	272 624,74	1 440 461,84
770	272 634,69	1 440 460,56
771	272 639,47	1 440 459,84
772	272 643,54	1 440 459,07
773	272 647,57	1 440 458,13
774	272 651,54	1 440 457,06
775	272 655,45	1 440 455,87
776	272 660,04	1 440 454,31
777	272 664,57	1 440 452,61
778	272 669,04	1 440 450,77
779	272 673,46	1 440 448,79
780	272 677,14	1 440 446,99
781	272 680,77	1 440 445,08
782	272 684,32	1 440 443,03
783	272 688,42	1 440 440,49
784	272 693,66	1 440 437,05
785	272 700,07	1 440 432,69
786	272 705,18	1 440 429,08
787	272 710,23	1 440 425,36
788	272 714,61	1 440 421,97
789	272 718,91	1 440 418,46
790	272 722,54	1 440 415,33
791	272 726,08	1 440 412,11
792	272 729,55	1 440 408,81
793	272 733,47	1 440 404,87
794	272 737,28	1 440 400,83
795	272 740,98	1 440 396,69
796	272 744,57	1 440 392,48
797	272 748,05	1 440 388,19
798	272 751,90	1 440 383,24
799	272 755,63	1 440 378,23
800	272 759,70	1 440 372,53
801	272 763,68	1 440 366,76
802	272 766,71	1 440 362,16
803	272 769,65	1 440 357,45
804	272 772,46	1 440 352,68
805	272 775,14	1 440 347,87
806	272 778,42	1 440 341,68
807	272 782,96	1 440 332,80
808	272 798,66	1 440 301,52
809	272 802,75	1 440 293,25
810	272 805,74	1 440 286,93
811	272 808,32	1 440 281,23
812	272 810,48	1 440 276,15
813	272 812,52	1 440 271,01

814	272 814,42	1 440 265,84
815	272 820,70	1 440 247,83
816	272 824,21	1 440 237,72
817	272 826,63	1 440 230,37
818	272 828,48	1 440 224,41
819	272 830,62	1 440 217,01
820	272 834,54	1 440 203,17
821	272 836,24	1 440 197,52
822	272 837,82	1 440 192,65
823	272 839,76	1 440 187,09
824	272 841,81	1 440 181,55
825	272 844,25	1 440 175,32
826	272 847,36	1 440 167,72
827	272 850,59	1 440 160,15
828	272 853,92	1 440 152,63
829	272 857,68	1 440 144,46
830	272 861,54	1 440 136,33
831	272 865,85	1 440 127,57
832	272 871,28	1 440 116,79
833	272 887,93	1 440 084,36
834	272 894,43	1 440 071,39
835	272 899,30	1 440 061,47
836	272 901,10	1 440 061,66
837	272 915,79	1 440 062,38
838	272 926,97	1 440 066,54
839	272 990,82	1 440 086,60
840	273 317,26	1 440 186,66
841	273 377,47	1 440 227,51
842	273 433,30	1 440 264,43
843	273 484,29	1 440 299,07
844	273 603,81	1 440 378,25
845	273 663,24	1 440 418,67
846	273 880,47	1 440 564,03
847	273 949,17	1 440 685,00
848	273 978,98	1 440 750,55
849	274 010,65	1 440 817,35
850	274 093,00	1 440 995,10
851	274 151,05	1 441 015,11
852	274 409,25	1 441 102,03
853	274 681,91	1 441 193,67
854	274 825,11	1 441 214,61
855	274 953,21	1 441 232,73
856	275 004,72	1 441 239,89
857	275 068,02	1 441 237,49
858	275 245,04	1 441 232,19
859	275 249,92	1 441 233,48
860	275 268,00	1 441 238,36
861	275 282,81	1 441 242,35
862	275 297,64	1 441 246,21
863	275 309,69	1 441 249,36
864	275 315,35	1 441 250,90
865	275 068,76	1 441 258,28
866	275 003,69	1 441 261,35
867	274 891,06	1 441 245,32
868	274 751,07	1 441 224,88
869	274 676,94	1 441 214,58
870	274 478,55	1 441 147,26
871	274 144,36	1 441 034,81
872	274 077,86	1 441 011,89
873	273 930,63	1 440 694,48
874	273 864,37	1 440 578,98
875	273 768,27	1 440 513,81

876	273 472,66	1 440 316,31
877	273 421,72	1 440 281,71
878	273 365,89	1 440 244,79
879	273 308,21	1 440 205,65
880	273 253,45	1 440 189,39
881	273 123,93	1 440 149,59
882	272 984,42	1 440 107,02
883	272 911,74	1 440 083,61
884	272 907,03	1 440 083,38
885	272 811,79	1 440 293,68
886	272 773,30	1 440 377,94
887	272 773,30	1 440 398,57
888	272 758,85	1 440 398,57
889	272 733,75	1 440 420,16
890	272 698,99	1 440 449,26
891	272 649,68	1 440 470,17
892	272 599,43	1 440 473,13
893	272 557,45	1 440 467,04
894	272 517,50	1 440 460,55
895	272 475,38	1 440 452,84
896	272 430,80	1 440 457,10
897	272 388,18	1 440 462,15
898	272 343,85	1 440 480,12
899	272 326,46	1 440 544,47
900	272 301,43	1 440 566,86
901	272 175,28	1 440 675,28
902	272 116,19	1 440 726,08
903	272 131,63	1 440 751,58
904	272 111,80	1 440 836,07
905	272 102,31	1 440 874,28
906	272 103,27	1 440 874,55
907	272 097,67	1 440 894,73
908	272 077,52	1 440 889,14
909	272 081,94	1 440 873,23
910	272 109,48	1 440 754,94
911	272 100,66	1 440 739,44
912	271 395,89	1 441 345,40
913	271 291,74	1 441 438,52
914	270 710,20	1 441 955,51
915	270 646,89	1 442 011,66
916	270 529,34	1 442 116,95
917	270 362,65	1 442 594,22
918	270 290,83	1 442 800,38
919	269 989,66	1 442 960,76
920	269 484,29	1 443 230,03
921	269 155,16	1 443 405,16
704	269 116,09	1 443 426,07
21		
922	272 880,18	1 440 059,47
923	272 878,27	1 440 063,37
924	272 871,83	1 440 076,19
925	272 869,92	1 440 079,91
926	272 866,05	1 440 079,51
927	272 665,96	1 440 098,46
928	272 598,19	1 440 137,00
929	272 534,78	1 440 172,46
930	272 481,51	1 440 216,55
931	272 405,92	1 440 164,33
932	272 520,40	1 439 732,87
933	272 554,44	1 439 609,24
934	272 584,37	1 439 497,84
935	272 625,80	1 439 343,80

936	272 679,80	1 439 142,74
937	272 666,91	1 439 013,96
938	272 576,99	1 438 162,40
939	272 698,09	1 438 089,01
940	272 759,76	1 438 051,10
941	272 784,03	1 438 038,90
942	272 793,58	1 438 057,38
943	272 770,26	1 438 069,77
944	272 656,13	1 438 138,92
945	272 599,68	1 438 173,64
946	272 610,86	1 438 283,59
947	272 701,49	1 439 144,50
948	272 618,04	1 439 454,49
949	272 575,08	1 439 614,87
950	272 512,85	1 439 844,67
951	272 483,14	1 439 956,46
952	272 430,46	1 440 155,28
953	272 480,34	1 440 189,73
954	272 522,63	1 440 154,73
955	272 587,67	1 440 118,36
956	272 659,41	1 440 077,57
957	272 735,43	1 440 070,65
958	272 866,15	1 440 058,00
922	272 880,18	1 440 059,47
22		
959	275 368,26	1 441 249,32
960	275 360,11	1 441 246,34
961	275 351,48	1 441 243,30
962	275 343,46	1 441 240,58
963	275 336,06	1 441 238,20
964	275 329,28	1 441 236,14
965	275 322,47	1 441 234,19
966	275 314,33	1 441 231,97
967	275 307,19	1 441 230,10
968	275 370,47	1 441 227,85
969	275 591,77	1 441 231,83
970	275 660,16	1 441 232,96
971	275 718,72	1 441 234,62
972	275 779,11	1 441 227,92
973	275 845,29	1 441 220,10
974	275 922,73	1 441 211,70
975	276 089,68	1 441 272,83
976	276 092,35	1 441 267,01
977	276 111,36	1 441 275,72
978	276 109,36	1 441 280,07
979	276 288,95	1 441 346,01
980	276 355,93	1 441 410,30
981	276 400,71	1 441 453,65
982	276 628,30	1 441 577,82
983	276 668,34	1 441 625,63
984	276 714,56	1 441 682,02
985	276 755,05	1 441 730,35
986	276 941,50	1 441 955,94
987	277 076,95	1 442 114,75
988	277 111,29	1 442 156,75
989	277 141,36	1 442 294,96
990	277 238,33	1 442 373,26
991	277 392,23	1 442 497,24
992	277 462,87	1 442 529,41
993	277 526,96	1 442 559,29
994	277 595,70	1 442 590,71
995	277 831,59	1 442 774,85

996	277 844,52	1 442 833,76
997	277 847,36	1 443 036,69
998	277 849,00	1 443 100,09
999	277 848,90	1 443 166,73
1000	277 850,23	1 443 232,21
1001	277 850,70	1 443 294,14
1002	277 877,62	1 443 374,69
1003	277 939,69	1 443 550,68
1004	277 997,65	1 443 666,35
1005	278 012,51	1 443 714,90
1006	278 041,73	1 443 815,21
1007	278 164,83	1 443 873,49
1008	278 337,93	1 443 955,69
1009	278 582,93	1 444 071,44
1010	278 765,10	1 444 161,37
1011	279 039,61	1 444 300,29
1012	279 309,08	1 444 446,36
1013	279 780,56	1 444 701,73
1014	279 850,71	1 444 738,64
1015	280 224,39	1 444 938,09
1016	280 289,77	1 444 972,95
1017	280 375,28	1 445 017,75
1018	280 421,99	1 445 045,32
1019	280 415,59	1 445 043,75
1020	280 397,67	1 445 039,28
1021	280 388,59	1 445 037,13
1022	280 380,96	1 445 035,44
1023	280 373,30	1 445 033,89
1024	280 364,15	1 445 032,17
1025	280 353,11	1 445 030,18
1026	280 086,37	1 444 887,87
1027	279 840,97	1 444 757,01
1028	279 770,78	1 444 720,09
1029	279 420,46	1 444 530,60
1030	279 299,19	1 444 464,66
1031	279 041,56	1 444 325,02
1032	279 012,64	1 444 439,76
1033	278 997,30	1 444 500,17
1034	278 977,14	1 444 495,06
1035	279 022,64	1 444 315,04
1036	278 870,08	1 444 237,93
1037	278 755,83	1 444 179,99
1038	278 513,83	1 444 061,94
1039	278 024,45	1 443 830,03
1040	278 010,08	1 443 783,03
1041	277 978,24	1 443 674,04
1042	277 920,51	1 443 558,86
1043	277 898,14	1 443 496,48
1044	277 829,32	1 443 297,74
1045	277 827,61	1 443 100,35
1046	277 824,64	1 442 901,00
1047	277 823,75	1 442 836,21
1048	277 812,38	1 442 786,97
1049	277 774,99	1 442 757,19
1050	277 636,29	1 442 648,68
1051	277 584,54	1 442 609,13
1052	277 454,20	1 442 548,32
1053	277 380,95	1 442 515,63
1054	277 224,88	1 442 389,91
1055	277 122,66	1 442 306,56
1056	277 107,54	1 442 241,01
1057	277 091,45	1 442 166,30

1058	277 060,52	1 442 128,47
1059	276 925,51	1 441 969,24
1060	276 882,11	1 441 915,99
1061	276 698,55	1 441 695,29
1062	276 652,33	1 441 638,90
1063	276 614,86	1 441 594,17
1064	276 542,41	1 441 554,29
1065	276 387,90	1 441 471,05
1066	276 312,39	1 441 397,07
1067	276 277,47	1 441 364,59
1068	275 920,09	1 441 233,51
1069	275 719,63	1 441 255,45
1070	275 370,61	1 441 249,25
959	275 368,26	1 441 249,32
23		
1071	280 403,75	1 445 059,35
1072	280 411,27	1 445 061,22
1073	280 425,49	1 445 064,71
1074	280 438,27	1 445 067,74
1075	280 451,08	1 445 070,65
1076	280 460,94	1 445 072,79
1077	280 468,60	1 445 074,34
1078	280 471,55	1 445 074,88
1079	280 511,56	1 445 100,07
1080	280 560,52	1 445 129,77
1081	280 773,63	1 445 262,43
1082	280 818,64	1 445 290,34
1083	280 889,35	1 445 292,26
1084	281 151,49	1 445 297,44
1085	281 153,28	1 445 297,76
1086	281 158,77	1 445 298,58
1087	281 164,99	1 445 299,35
1088	281 171,20	1 445 299,99
1089	281 176,67	1 445 300,43
1090	281 182,15	1 445 300,76
1091	281 188,39	1 445 300,98
1092	281 195,36	1 445 301,09
1093	281 205,29	1 445 301,10
1094	281 228,80	1 445 300,96
1095	281 248,52	1 445 300,74
1096	281 265,97	1 445 300,44
1097	281 281,90	1 445 300,06
1098	281 297,08	1 445 299,58
1099	281 314,52	1 445 298,91
1100	281 344,02	1 445 297,61
1101	281 358,77	1 445 296,95
1102	281 372,46	1 445 297,32
1103	281 377,15	1 445 297,05
1104	281 390,79	1 445 295,66
1105	281 408,11	1 445 295,10
1106	281 426,96	1 445 294,62
1107	281 448,08	1 445 294,19
1108	281 473,00	1 445 293,82
1109	281 546,36	1 445 293,05
1110	281 566,81	1 445 292,76
1111	281 588,79	1 445 292,33
1112	281 623,59	1 445 291,50
1113	281 661,38	1 445 290,58
1114	281 684,02	1 445 290,12
1115	281 705,90	1 445 289,80
1116	281 731,57	1 445 289,55
1117	281 805,68	1 445 289,13

1118	281 834,45	1 445 288,90
1119	281 860,96	1 445 288,58
1120	281 903,32	1 445 287,90
1121	281 945,66	1 445 287,21
1122	281 972,09	1 445 286,88
1123	281 993,97	1 445 286,72
1124	282 013,59	1 445 286,67
1125	282 031,68	1 445 286,74
1126	282 045,98	1 445 286,88
1127	282 055,70	1 445 287,08
1128	282 063,88	1 445 287,35
1129	282 070,54	1 445 287,68
1130	282 076,40	1 445 288,07
1131	282 081,45	1 445 288,52
1132	282 085,70	1 445 289,02
1133	282 088,13	1 445 289,38
1134	282 111,63	1 445 296,41
1135	282 113,80	1 445 297,47
1136	282 116,86	1 445 299,10
1137	282 120,54	1 445 301,23
1138	282 124,84	1 445 303,89
1139	282 134,31	1 445 310,04
1140	282 138,92	1 445 312,98
1141	282 142,41	1 445 315,07
1142	282 146,04	1 445 317,07
1143	282 149,77	1 445 318,91
1144	282 153,53	1 445 320,58
1145	282 157,30	1 445 322,11
1146	282 161,79	1 445 323,77
1147	282 166,99	1 445 325,57
1148	282 172,20	1 445 327,25
1149	282 177,47	1 445 328,82
1150	282 182,08	1 445 330,08
1151	282 186,06	1 445 331,05
1152	282 189,40	1 445 331,72
1153	282 192,79	1 445 332,23
1154	282 196,18	1 445 332,60
1155	282 200,31	1 445 332,87
1156	282 204,39	1 445 333,00
1157	282 208,49	1 445 333,00
1158	282 212,62	1 445 332,84
1159	282 215,99	1 445 332,57
1160	282 219,33	1 445 332,18
1161	282 223,40	1 445 331,55
1162	282 228,13	1 445 330,64
1163	282 243,81	1 445 327,18
1164	282 247,72	1 445 326,28
1165	282 251,03	1 445 325,37
1166	282 254,35	1 445 324,27
1167	282 257,57	1 445 323,01
1168	282 261,33	1 445 321,35
1169	282 267,68	1 445 318,32
1170	282 273,93	1 445 315,22
1171	282 278,32	1 445 312,93
1172	282 293,68	1 445 309,11
1173	282 542,98	1 445 395,58
1174	282 547,08	1 445 398,33
1175	282 554,03	1 445 402,63
1176	282 565,07	1 445 408,00
1177	282 576,33	1 445 412,26
1178	282 581,67	1 445 414,07
1179	282 587,98	1 445 415,81



1180	282 595,47	1 445 417,53
1181	282 605,23	1 445 419,27
1182	282 621,56	1 445 421,48
1183	282 633,89	1 445 422,62
1184	282 642,38	1 445 423,15
1185	282 651,11	1 445 423,53
1186	282 662,22	1 445 423,28
1187	282 672,97	1 445 422,85
1188	282 684,59	1 445 421,95
1189	282 713,99	1 445 418,70
1190	282 750,17	1 445 415,10
1191	282 755,94	1 445 414,45
1192	282 807,23	1 445 428,70
1193	282 854,65	1 445 442,69
1194	282 916,76	1 445 460,08
1195	283 047,14	1 445 423,45
1196	283 110,87	1 445 404,50
1197	283 156,18	1 445 364,21
1198	283 296,08	1 445 209,48
1199	283 345,05	1 445 125,03
1200	283 463,40	1 444 956,82
1201	283 544,84	1 444 842,27
1202	283 767,35	1 444 576,80
1203	283 815,15	1 444 520,88
1204	283 850,63	1 444 496,13
1205	283 894,58	1 444 466,31
1206	284 016,46	1 444 423,52
1207	284 177,02	1 444 434,33
1208	284 265,11	1 444 440,33
1209	284 418,86	1 444 443,48
1210	284 487,80	1 444 445,17
1211	284 619,52	1 444 401,86
1212	284 765,45	1 444 355,09
1213	284 838,80	1 444 331,72
1214	284 920,07	1 444 310,69
1215	285 002,79	1 444 270,48
1216	285 077,52	1 444 255,51
1217	285 240,28	1 444 274,55
1218	285 367,67	1 444 289,71
1219	285 441,80	1 444 298,20
1220	285 609,10	1 444 298,68
1221	285 684,20	1 444 294,86
1222	285 887,28	1 444 306,18
1223	286 154,49	1 444 352,86
1224	286 247,59	1 444 369,56
1225	286 338,66	1 444 395,52
1226	286 426,11	1 444 421,32
1227	286 440,43	1 444 519,45
1228	286 470,30	1 444 662,82
1229	286 484,06	1 444 739,34
1230	286 497,37	1 444 809,50
1231	286 509,97	1 444 880,36
1232	286 563,87	1 445 168,59
1233	286 603,20	1 445 383,56
1234	286 622,97	1 445 486,65
1235	287 124,68	1 445 644,56
1236	287 161,02	1 445 968,78
1237	287 167,59	1 446 011,54
1238	287 179,90	1 445 991,21
1239	287 339,17	1 445 864,02
1240	287 525,60	1 445 748,08
1241	287 669,44	1 445 657,39

1242	287 674,31	1 445 660,22
1243	287 680,03	1 445 656,58
1244	287 739,33	1 445 627,42
1245	287 744,16	1 445 637,08
1246	287 685,42	1 445 666,66
1247	287 690,56	1 445 669,64
1248	287 659,76	1 445 688,21
1249	287 536,60	1 445 765,73
1250	287 478,81	1 445 801,44
1251	287 351,13	1 445 881,08
1252	287 302,97	1 445 919,02
1253	287 195,77	1 446 005,15
1254	287 176,88	1 446 036,37
1255	287 232,77	1 446 059,01
1256	287 588,00	1 446 187,15
1257	287 796,10	1 446 261,72
1258	288 147,11	1 446 381,55
1259	288 674,99	1 446 565,12
1260	288 743,52	1 446 588,25
1261	288 877,27	1 446 589,31
1262	289 010,86	1 446 589,58
1263	289 153,43	1 446 590,30
1264	289 429,68	1 446 590,79
1265	289 624,51	1 446 591,95
1266	289 758,80	1 446 592,46
1267	289 962,32	1 446 593,48
1268	290 081,69	1 446 592,94
1269	290 078,22	1 446 496,14
1270	290 076,40	1 446 428,64
1271	290 069,02	1 446 234,19
1272	290 066,10	1 446 162,79
1273	290 063,63	1 446 113,66
1274	290 058,11	1 445 972,27
1275	290 056,13	1 445 911,64
1276	290 052,89	1 445 842,76
1277	290 239,56	1 445 695,99
1278	290 299,98	1 445 648,93
1279	290 364,38	1 445 637,06
1280	290 494,54	1 445 633,06
1281	290 560,72	1 445 629,61
1282	290 626,26	1 445 625,11
1283	290 894,67	1 445 610,54
1284	291 033,51	1 445 603,34
1285	291 235,78	1 445 592,04
1286	291 303,55	1 445 589,48
1287	291 376,06	1 445 587,82
1288	291 637,18	1 445 587,12
1289	291 781,16	1 445 586,96
1290	292 057,36	1 445 537,66
1291	292 190,61	1 445 531,81
1292	292 249,16	1 445 552,76
1293	292 362,07	1 445 592,83
1294	292 420,71	1 445 483,12
1295	292 475,71	1 445 376,72
1296	292 494,70	1 445 386,59
1297	292 436,39	1 445 497,31
1298	292 407,75	1 445 551,63
1299	292 371,51	1 445 617,35
1300	292 242,27	1 445 572,39
1301	292 187,42	1 445 553,37
1302	292 059,72	1 445 558,98
1303	291 783,00	1 445 607,76

1304	291 376,34	1 445 608,62
1305	291 304,18	1 445 610,27
1306	291 236,76	1 445 612,82
1307	290 964,12	1 445 627,91
1308	290 824,55	1 445 635,31
1309	290 692,74	1 445 642,24
1310	290 627,55	1 445 645,87
1311	290 561,98	1 445 650,37
1312	290 495,39	1 445 653,85
1313	290 366,61	1 445 657,80
1314	290 308,75	1 445 668,47
1315	290 197,40	1 445 755,41
1316	290 133,42	1 445 805,81
1317	290 074,73	1 445 852,75
1318	290 084,41	1 446 112,70
1319	290 086,88	1 446 161,84
1320	290 095,16	1 446 371,54
1321	290 097,19	1 446 427,99
1322	290 099,01	1 446 495,48
1323	290 103,23	1 446 613,59
1324	289 962,33	1 446 614,28
1325	289 226,01	1 446 611,19
1326	289 084,08	1 446 610,88
1327	288 939,72	1 446 610,07
1328	288 877,21	1 446 610,11
1329	288 801,55	1 446 609,59
1330	288 739,94	1 446 609,65
1331	288 476,43	1 446 517,92
1332	288 346,47	1 446 472,44
1333	288 068,83	1 446 376,76
1334	287 789,21	1 446 281,35
1335	287 650,91	1 446 231,73
1336	287 435,26	1 446 154,53
1337	287 301,13	1 446 105,85
1338	287 225,33	1 446 078,44
1339	287 152,28	1 446 048,85
1340	287 140,40	1 445 971,51
1341	287 105,51	1 445 660,35
1342	286 960,77	1 445 615,69
1343	286 752,59	1 445 549,68
1344	286 604,28	1 445 503,20
1345	286 597,71	1 445 465,84
1346	286 582,75	1 445 387,34
1347	286 569,99	1 445 316,28
1348	286 489,51	1 444 884,10
1349	286 476,91	1 444 813,26
1350	286 463,61	1 444 743,12
1351	286 449,88	1 444 666,79
1352	286 419,94	1 444 523,11
1353	286 406,96	1 444 437,99
1354	286 332,70	1 444 416,08
1355	286 242,73	1 444 390,43
1356	286 150,83	1 444 373,33
1357	285 884,88	1 444 326,88
1358	285 745,26	1 444 319,08
1359	285 684,15	1 444 315,69
1360	285 609,59	1 444 319,48
1361	285 440,59	1 444 319,00
1362	285 316,33	1 444 304,80
1363	285 158,98	1 444 285,92
1364	285 078,38	1 444 276,55
1365	285 009,49	1 444 290,35

1366	284 927,29	1 444 330,31
1367	284 844,57	1 444 351,72
1368	284 625,93	1 444 421,65
1369	284 490,92	1 444 466,05
1370	284 340,32	1 444 462,56
1371	284 264,21	1 444 461,11
1372	284 019,34	1 444 444,56
1373	283 904,02	1 444 485,04
1374	283 862,42	1 444 513,27
1375	283 829,23	1 444 536,42
1376	283 783,22	1 444 590,24
1377	283 561,33	1 444 854,97
1378	283 362,60	1 445 136,24
1379	283 340,51	1 445 174,48
1380	283 313,49	1 445 222,14
1381	283 214,97	1 445 330,08
1382	283 170,89	1 445 378,96
1383	283 121,54	1 445 423,68
1384	282 916,74	1 445 482,33
1385	282 801,40	1 445 449,29
1386	282 747,57	1 445 434,34
1387	282 709,46	1 445 434,60
1388	282 597,23	1 445 437,06
1389	282 533,20	1 445 414,11
1390	282 292,73	1 445 331,42
1391	282 206,62	1 445 352,79
1392	282 138,56	1 445 326,79
1393	282 062,97	1 445 304,20
1394	282 008,34	1 445 304,12
1395	281 880,30	1 445 304,75
1396	281 721,27	1 445 305,38
1397	281 562,90	1 445 307,05
1398	281 239,71	1 445 320,59
1399	281 171,54	1 445 318,59
1400	281 099,00	1 445 317,52
1401	281 031,75	1 445 315,70
1402	280 812,26	1 445 311,60
1403	280 762,60	1 445 280,06
1404	280 599,42	1 445 178,60
1405	280 500,58	1 445 117,74
1406	280 446,08	1 445 083,79
1407	280 439,71	1 445 080,52
1071	280 403,75	1 445 059,35
24		
1408	262 731,33	1 448 523,26
1409	262 717,09	1 448 526,39
1410	262 710,74	1 448 527,81
1411	262 679,62	1 448 532,76
1412	262 650,72	1 448 537,77
1413	262 643,82	1 448 538,81
1414	262 698,11	1 448 510,49
1415	262 766,30	1 448 491,00
1416	262 823,27	1 448 429,86
1417	262 893,78	1 448 352,51
1418	262 934,87	1 448 308,44
1419	262 938,42	1 448 310,96
1420	262 949,07	1 448 307,69
1421	262 954,06	1 448 323,97
1422	262 960,28	1 448 335,78
1423	262 953,93	1 448 337,00
1424	262 944,40	1 448 339,74
1425	262 939,16	1 448 341,60

1426	262 936,71	1 448 336,96
1427	262 927,19	1 448 347,23
1428	262 925,41	1 448 348,22
1429	262 916,08	1 448 354,32
1430	262 907,28	1 448 362,23
1431	262 901,27	1 448 369,26
1432	262 886,75	1 448 386,42
1433	262 883,81	1 448 383,09
1434	262 883,47	1 448 382,57
1435	262 855,49	1 448 415,66
1436	262 837,78	1 448 436,32
1437	262 818,39	1 448 457,88
1438	262 804,68	1 448 472,28
1439	262 784,07	1 448 492,62
1440	262 771,40	1 448 503,84
1441	262 766,34	1 448 507,59
1442	262 757,51	1 448 513,11
1443	262 746,68	1 448 518,61
1444	262 742,41	1 448 520,09
1408	262 731,33	1 448 523,26
25		
1445	262 601,52	1 448 560,79
1446	262 603,58	1 448 560,07
1447	262 612,88	1 448 557,40
1448	262 622,95	1 448 555,22
1449	262 642,81	1 448 552,10
1450	262 652,80	1 448 550,60
1451	262 674,27	1 448 546,88
1452	262 585,73	1 448 592,54
1453	262 541,45	1 448 615,99
1454	262 514,29	1 448 684,52
1455	262 494,93	1 448 676,93
1456	262 519,98	1 448 612,29
1457	262 529,32	1 448 605,00
1458	262 547,03	1 448 591,94
1459	262 562,78	1 448 581,22
1460	262 565,57	1 448 579,43
1445	262 601,52	1 448 560,79